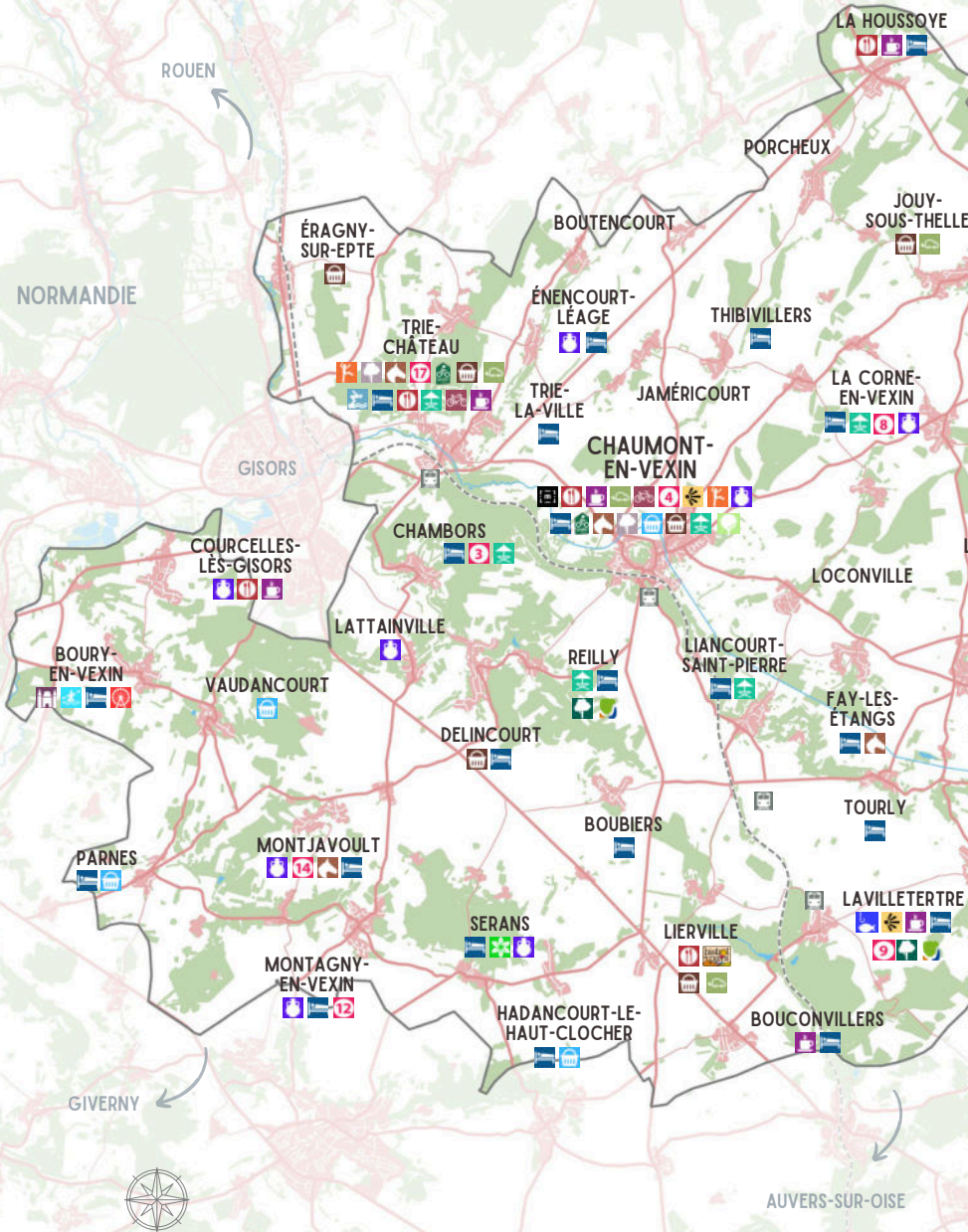


# GUIDE TOURISTIQUE VEXIN NACRE

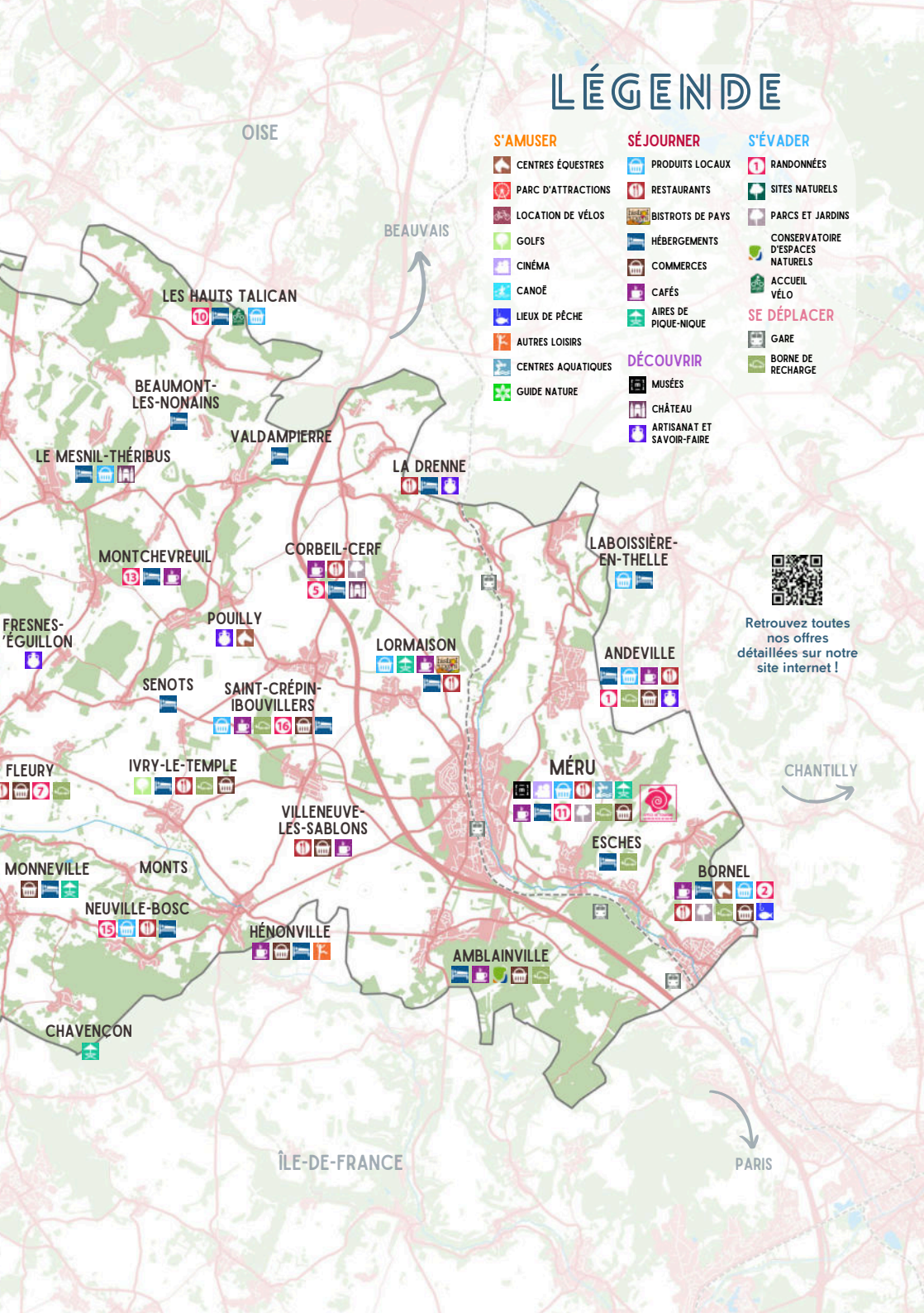
## DESTINATION VEXIN EN PAYS DE NACRE



# DESTINATION VEXIN EN PAYS DE NACRE



# LÉGENDE



## S'AMUSER

- CENTRES ÉQUESTRES
- PARC D'ATTRACTIONS
- LOCATION DE VÉLOS
- GOLFS
- CINÉMA
- CANOË
- LIEUX DE PÊCHE
- AUTRES LOISIRS
- CENTRES AQUATIQUES
- GUIDE NATURE

## SÉJOURNER

- PRODUITS LOCAUX
- RESTAURANTS
- BISTROS DE PAYS
- HÉBERGEMENTS
- COMMERCES
- CAFÉS
- AIRES DE PIQUE-NIQUE

## S'ÉVADER

- RANDONNÉES
- SITES NATURELS
- PARCS ET JARDINS
- CONSERVATOIRE D'ESPACES NATURELS
- ACCUEIL VÉLO

## SE DÉPLACER

- GARE
- BORNE DE RECHARGE

## DÉCOUVRIR

- MUSÉES
- CHÂTEAU
- ARTISANAT ET SAVOIR-FAIRE



Retrouvez toutes nos offres détaillées sur notre site internet !

OISE

BEAUVAIS

LES HAUTS TALICAN

BEAUMONT-LES-NONAINS

VALDAMPIERRE

LE MESNIL-THERIBUS

LA DRENNE

MONTCHEVREUIL

CORBEIL-CERF

LABOISSIÈRE-EN-THELLE

FRESNES-ÉGUILLON

POUILLY

LORMAISON

ANDEVILLE

SENOTS

SAINT-CRÉPIN-IBOUVILLERS

FLEURY

IVRY-LE-TEMPLE

MÉRU

CHANTILLY

MONNEVILLE

MONTS

ESCHES

BORNEL

NEUVILLE-BOSC

VILLENEUVE-LES-SABLONS

HÉNONVILLE

AMBLAINVILLE

CHAVENÇON

ÎLE-DE-FRANCE

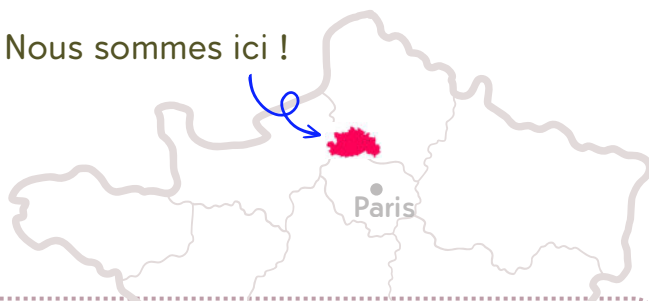
PARIS

# GUIDE TOURISTIQUE

2025/2026

MAIS C'EST OÙ  
LE VEXIN EN PAYS DE NACRE ?

Nous sommes ici !



S  
O  
M  
M  
A  
I  
R  
E

Carte / p 2

Notre ADN / p 3

L'Agenda 2025 / p 4.5

Se mettre au vert / p 6.7

Balade Culture / p 8

Balade Nature / p 9

Randonnées / p 10.11

Culture / p 12.13

Artisanat / p 14.15

Bougez-vous / p 16.19

Produits du terroir / p 20.22

Restaurants / p 24.28

Traiteurs / p 29

Pause Cafés / p 30

Réceptions - Mariages / p 31.33

Venir en Groupe / p 35

Autour de nous / p 36

Infos pratiques / p 37

# LA DESTINATION VEXIN EN PAYS DE NACRE

## QUI SOMMES-NOUS ?

Notre ADN ? Un joyeux mélange !  
Pas facile de se définir quand on a tant de choses à vous raconter.

D'abord, la tranquillité.

Ici, c'est la campagne, parfois la ville à la campagne.

Avec du vert, plein de sortes de vert.

Pour en prendre plein les mirettes.

Et puis, ici c'est aussi une histoire.

Une histoire séculaire et parfois pas si lointaine.

L'histoire des gens, les fameux locaux, qui l'ont écrite.

Parfois en riant et parfois dans les larmes.

C'est un savoir-faire qui a fait les gens,

qui a fait leur fierté et aussi leur honneur.

Ici, c'est aussi une aventure. Pensez, presque à 1h de Paris !

Le bout du monde pour certains.

L'ailleurs juste à côté, pour d'autres.

Ce qu'on veut que ce soit pour vous ?

Une découverte, un repos. Et aussi de la rigolade.

Parce qu'on en a drôlement besoin de la rigolade.

Une rencontre.

C'est maintenant, c'est ici,

**LAISSEZ-VOUS SURPRENDRE !**



# AGENDA 2025

## Expositions

CCVT

Ouverture des ateliers d'artistes

*Parcours d'ateliers d'artistes*

29 et 30 mars

5 et 6 avril

MÉRU

**Musée de la Nacre  
et de la Tableterie**

Exposition-dossier

« *Troisoeufs, l'histoire d'un  
ensemble unique* »

du 25 janvier au 30 juin

**Centre culturel Le Domino**

Expo Photos

*Passeport Faible 69*

*Snehargho Gosh*

du 25 avril au 13 juin

*Reflets de l'Âme*

*Koffin's Bryan Houessou*

du 27 juin au 25 juillet

## l'Office de tourisme Hors les Murs

CHAUMONT-EN-VEXIN

*Royal Jump*

**Château de Bertichères**

Du 29 mai au 1er juin

*Vexin-Thelle en Fête*

**Plaines des Sports**

Samedi 13 septembre

MONTAGNY-EN-VEXIN

*Les Jardins de Montagny*

Du 7 au 8 juin

MÉRU

*Forum des associations*

1er dimanche de septembre

*9ème marché campagnard*

**Salle de la Manufacture**

Mi-novembre

## Théâtre

CHAMBORS

*Il faut venir me chercher*

Samedi 29 mars - 20h

BOUBIERS

*Combats*

Judi 22 mai - 20h

FAY-LES-ÉTANGS

*L'Amour n'a pas d'écailles*

Vendredi 13 juin - 20h

## Festivals

LA CORNE-EN-VEXIN

*Festival Graines d'été*

**Maison Avron**

Du 2 au 4 août

CCVT

*Festival du Vexin*

De juin à novembre

# AGENDA 2025

## Brocantes

COURCELLES-LES-GISORS  
LIANCOURT-SAINT-PIERRE

Dimanche 6 avril

MONTAGNY-EN-VEXIN

Dimanche 27 avril

THIBIVILLERS  
ESCHES

Dimanche 4 mai

IVRY-LE-TEMPLE

*Fête de l'Andouille*

Dimanche 18 mai

JOUY-SOUS-THELLE

14 et 15 juin

MÉRU

Dimanche 22 juin

LARDIÈRES

20 juillet

MONTCHEVREUIL (BACHIVILLERS)

28 septembre

## Nature

AMBLAINVILLE

*Chantier nature*

**Fond de Cléry**

Samedi 12 avril

Samedi 6 septembre

REILLY

*Sortie "qui coasse à Reilly"*

**Marais de Reilly**

Jeudi 17 avril

## Évènements nationaux

*Journées Européennes  
des Métiers d'Art*

Samedi 5 et dimanche 6 avril

*Nuit Européenne des Musées*

Samedi 17 mai

*Journées Européennes  
du Patrimoine*

20 et 21 septembre

## Loisirs et Culture

MÉRU

*Vendredis gratuits*

**Musée de la Nacre  
et de la Tableterie**

Juillet et Août

MÉRU

*Fête du Parc*

**Parc de la Ville**

Dimanche 14 septembre

CHAUMONT-EN-VEXIN

*Salon du Livre*

**Le Bailliage**

Dimanche 18 mai

*Woof Run*

**Château de La Bertichères**

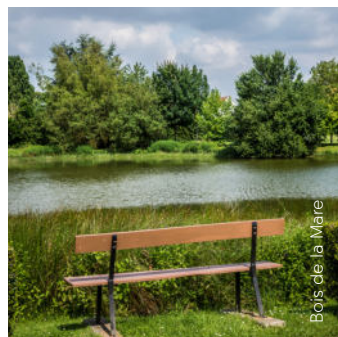
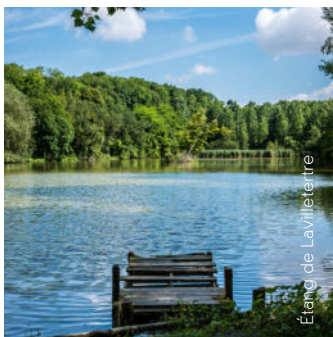
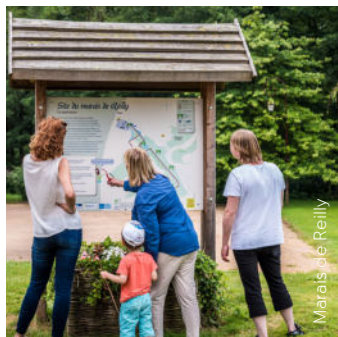
Du 14 au 15 septembre



L'AGENDA 2025  
MIS À JOUR

# SE METTRE AU VERT

## SITES NATURELS



### LE MARAIS DE REILLY

Idéalement situé dans le Vexin français, le **Marais de Reilly** est géré par le Conservatoire d'Espaces Naturels des Hauts-de-France. Tout au long du parcours, ouvrez grand les yeux et partez à la découverte de la faune et de la flore locales. Vous serez aidé pour cela par des panneaux pédagogiques disséminés ici et là...

### L'ÉTANG ET LE PLATEAU DE LAVILLETTERRE

Ici encore, le **Conservatoire régional d'Espaces Naturels** a posé ses valises pour rendre accessible ce bel étang et les prairies environnantes. À la belle saison, venez admirer les orchidées sauvages. Veillez à les laisser s'épanouir en paix, elles font partie pour certaines des espèces protégées.

### LE BOIS DE LA MARE

Classé Espace Naturel Sensible, le **Bois de la Mare** se situe au cœur d'une forêt privée, ouverte en partie au public. Suivez le parcours pour apprendre de façon ludique la gestion forestière, les milieux naturels et la géologie. Situé à Lavilletterre.

Le CEN ? Autrement dit le Conservatoire d'Espaces



Naturels. C'est une association ayant pour but de protéger et de valoriser le patrimoine naturel de notre belle région. Découvrez les événements organisés par le CEN aux pages 4-5 !



# SE METTRE AU VERT

## PARCS ET JARDINS

### PARC DE LA VILLE DE MÉRU



Ce **parc centenaire** recèle l'âme profonde de la ville de Méru. Inauguré le 14 juillet 1909, il abrite de nombreuses espèces botaniques. Découvrez-le à deux pas du Musée de la Nacre et de l'Office de tourisme !

Accès libre

### PARC DU CHÂTEAU DE CORBEIL-CERF



Le Parc se visite aux beaux jours. Au cœur du somptueux parc à la Française créé au 19<sup>e</sup> siècle, découvrez **une roseraie et trois « jardins secrets »** aménagés par l'architecte-paysagiste belge René Pechère en 1960. Sur réservation uniquement : Rens. auprès de l'Office de tourisme.

Propriété privée

### PARC DU CHÂTEAU DE FOSSEUSE



Découvrez le parc du Château de Fosseuse, véritable écrin de verdure de **16 ha avec forêts, prairies, étang et rivière**.

Ouvert en été de 10h à 12h et 14h30 à 18h30, tarif : 4 €  
Rens. à l'Office de tourisme.

Propriété privée

### ARBORETUM DE TRIE-CHÂTEAU



Situé dans l'enceinte de l'ancien chateau médiéval, ce parc est un véritable poumon vert au cœur de la ville. Vous y découvrirez, grâce aux panneaux pédagogiques, les **différentes essences d'arbres** qui peuplent le lieu.

Accès libre

# BALADES CULTURE

## PARCOURS DE LA NACRE



Surnommée **Capitale mondiale de la Nacre** au 19<sup>e</sup> siècle, la ville de Méru devint alors le plus grand pôle de fabrication de boutons de nacre. Ce parcours vous propose de partir à la découverte de l'industrialisation de la ville.

## PARCOURS DANS CHAUMONT-EN-VEXIN



Invasions viking et anglaise, Couvent des Récollets, Palais de Justice, séjour de Jean-Jacques Rousseau, l'**histoire de la ville est étonnante !** Un parcours d'1h30 vous propose de déambuler à travers la ville et de découvrir son histoire et ses vestiges.

## PATRIMOINE TRIE-CHÂTELAIN



Trié-Château possède une histoire riche dont elle garde de **nombreux vestiges** datant de la période médiévale et moderne. Découvrez cette histoire grâce au parcours d'une heure autour de la ville ponctué de panneaux d'interprétation.

Toutes les informations sont disponibles à l'**Office de tourisme** ou sur le site internet !



Votre Office de tourisme propose pour les groupes des **visites guidées** du Parcours de la Nacre, contactez-nous !

# BALADES NATURE



## LA RANDONNÉE AU BOUT DES PIEDS

La Destination Vexin en Pays de Nacre vous propose un large choix de randonnées pédestres. En suivant les rivières, en traversant les bois et en flânant dans les champs, vous découvrirez le territoire sous un nouvel angle !

16 parcours de randonnée pédestre et cyclo vous attendent !

## PARCOURS SPÉCIAL VÉLO

Découvrez le Vexin en Pays de Nacre à vélo grâce aux parcours de randonnées sur route et chemin que vous propose notre territoire.

### LE PETIT + :

Tous nos fascicules de randonnée à pied ou à vélo sont disponibles gratuitement à l'accueil de l'Office de tourisme ou sur notre site internet.

## BOUCLE À VÉLO "DES 2 VEXIN AU PAYS DE NACRE"

Franchissez les frontières de 3 régions :

Vexin, Pays de Nacre, Parc Naturel du Vexin Français, Vexin Normand et Vallée de l'Oise, terre de peintres impressionnistes, 160 km de découverte à vélo.

Dépaysement garanti !

Guide détaillé disponible à l'Office de tourisme ou sur notre site internet.



Chaumont-en-  
Vexin



# RANDONNÉES



## SUR LES PAS DES ÉVENTAILLISTES

**Andeville** - 6,7 km

Du village où furent créés les plus beaux éventails de l'Oise jusqu'aux combes, marchez sur les pas des artisans du passé.

## LE PLATEAU DE LAVILLETERTRE

**Lavillettertre** - 8,9 km

Préservée, la vallée de la Viosne recèle des milieux naturels rares dans la région. Le Plateau de Lavillettertre vous offre deux éléments remarquables entre pelouses et cavités abritant des chauves-souris.

## LA VALLÉE DU RÉVEILLON

**Chambors** - 14,6 km

Découvrez le charme des villages de la vallée. Au fil de l'eau : lavoirs, menhirs, églises ou châteaux se dévoilent...

## BALADE DANS CHAUMONT-EN-VEXIN

**Chaumont-en-Vexin** - 4,2 km

Articulée autour de la place de la Foulerie ainsi nommée car autrefois, on y foulait le lin récolté dans la campagne environnante, découvrez cette surprenante cité !

## LE CHEMIN DE LA REINE BLANCHE

**Corbeil-Cerf** - 8,1 km

Randonnez sur une portion du Chemin de la Reine Blanche, utilisé autrefois par la Reine de France, lors de ses déplacements.

## LE PAYS DE THELLE

**Fleury** - 8,2 km

Entre collines boisées, vastes plaines, châteaux, lavoir, visitez le Pays de Thelle.

## PHILIPPE AVRON ET LES CLOCHERS DU THELLE

**La Corne-en-Vexin** - 19,9 km

Allez à la rencontre de Philippe Avron qui a légué sa maison à Hardivillers-en-Vexin afin d'en faire un lieu culturel unique.

## SUR LES PAS DE LA BELLE FOSSEUSE

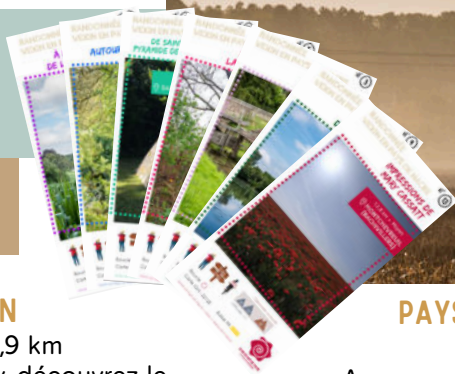
**Bornel** - 7,1 km

À la découverte du paysage picard, vous partirez du château de la Belle Fosseuse, maîtresse du futur Henri IV.



À pied ou à vélo,  
tous les parcours de randonnées  
sont ici :

# RANDONNÉES



## LES HAUTS TALICAN

**Les Hauts Talican** - 8,9 km  
Sur la Cuesta du Bray, découvrez le village pittoresque de Villotran et sa campagne toute en prairies, vergers, forêts et hameaux préservés.

## PARCOURS D'INTERPRÉTATION DE LA NACRE

**Méru** - 3,7 km  
Cheminez dans Méru, "Capitale mondiale de la Nacre", le temps d'un parcours entre histoire et mémoire autour d'un savoir-faire toujours vivant.

## LES DEUX BUTTES DU VEXIN

**Montagny-en-Vexin** - 11 km  
Surplombez le Vexin français du haut des deux buttes, traversez le bois de la Molière et de charmants villages.

## À LA DÉCOUVERTE DE LA BUTTE DE ROSNE

**Neuille-Bosc** - 9,8 km  
À la limite de l'Oise et du Val-d'Oise, arpentez la Butte de Rosne, qui culmine à 216 mètres. En chemin, admirez les jolis villages de Neuville-Bosc, Chavençon et Monts.

## PAYSAGES DE MONTJAVOULT

**Montjavoult** - 8,1 km  
Au cœur du Vexin-Thelle et de la butte classée de Montjavoult, découvrez de remarquables points de vue.

## IMPRESSIONS DE MARY CASSATT

**Montchevreuil** - 12,8 km  
Partez sur les traces du peintre impressionniste Mary Cassatt qui résida à Bachivillers puis au château de Beaufresne au Mesnil-Théribus.

## DE SAINT-CRÉPIN À LA PYRAMIDE DE GERMAIN GAILLARD

**Saint-Crépin-Ibouvillers** - 12,2 km  
Cette promenade alterne chemins à travers champs, bois et découverte insolite avec la pyramide de Germain Gaillard, caveau d'un ancien maire.

## LA BOUCLE DU DOLMEN

**Trie-Château** - 14,4 km  
Parcours bucolique entre Vexin et Vallée du Réveillon, à la découverte de deux mégalithes !

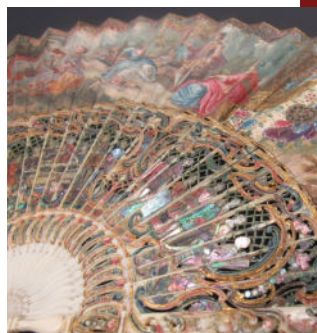




## LE MUSÉE DE LA NACRE ET DE LA TABLETTERIE

### UN MUSÉE VIVANT QUI REPRODUIT LES GESTES D'ANTAN

Le Musée est le fruit du travail et des recherches menés depuis plusieurs décennies par des passionnés pour continuer à transmettre et faire vivre le passé de la ville de Méru, connue au 19e siècle comme "Capitale mondiale de la Nacre". Lors de votre visite guidée, vous verrez fonctionner les machines anciennes et vous découvrirez l'histoire des ouvriers et des patrons qui ont fait les grandes heures de l'industrie de la Nacre.



51, rue Roger Salengro  
60110 Méru  
03 44 22 61 74  
contact@musee-nacre.fr  
www.musee-nacre.fr

Entrée : Adultes : 7€  
Enfants, étudiants : 3,50 €

Tous les jours de 14h30 à 18h30  
Visites guidées à 15h et 16h15  
Fermé le mardi

### UN ARTISANAT PRÉSERVÉ

Ce savoir-faire continue d'être transmis au Musée. Encore aujourd'hui, dans les ateliers du Musée, des artisans-tabletters créent et restaurent des objets à partir de matières naturelles (nacre, os, bois...). Retrouvez-les en vente exclusive à la Boutique du Musée !

### LE PETIT +

Un cadeau à faire ?  
La Boutique vous  
accueille en accès libre  
aux heures d'ouverture  
du Musée !



## LE MUSÉE RAYMOND PILLON



Raymond Pillon était un passionné de paléontologie, d'archéologie et de préhistoire qui voua sa vie à fouiller le territoire. Le musée présente ses collections, récoltées et enrichies au fil du temps par les passionnés qui font vivre le musée. Profitez d'une visite guidée pour découvrir l'œuvre de Raymond Pillon.

Ouverture à partir du samedi 12 avril

45, rue de l'Hôtel de Ville  
60240 Chaumont-en-Vexin  
03 44 84 43 11  
officedelaculture@gmail.com  
www.officedelaculture.fr/  
musee-pillon

## LE CHÂTEAU DE BOURY



Construit sur les plans du célèbre architecte Jules Hardouin-Mansart, le château de Boury reflète parfaitement l'architecture du 17<sup>e</sup> siècle.

Classé aux Monuments historiques, il est aujourd'hui privé et ouvert à la visite en période estivale. Vous pourrez y admirer, entre autres, les jardins à la française et les cuisines d'époque.

Adulte 9€ / Enfants de 5 à 15 ans 5€

2, Place du Tilleul  
60240 Boury-en-Vexin  
02 32 55 15 10  
chateauboury@gmail.com  
www.chateauboury.fr  
Ouvert d'avril à octobre

# ARTISANAT



## LAETI CÉRAMIQUES

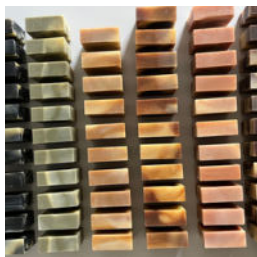
### POTERIE

Créations originales  
de vases, bols, théières  
et tasses.

Cours de poterie et  
céramique.

3, rue de Delincourt  
60240 Lattainville  
06 80 21 44 18

[www.laeti-ceramique.com](http://www.laeti-ceramique.com)  
[l.boulet@laeti-ceramique.com](mailto:l.boulet@laeti-ceramique.com)



## PERLE DE SAVON

### SAVONNERIE

Savonnerie artisanale  
et cosmétiques  
naturels.

4, rue de l'école  
60790 Pouilly  
06 21 84 17 97

[www.perledesavon.com](http://www.perledesavon.com)  
[hello@perledesavon.com](mailto:hello@perledesavon.com)



## DUMAS PIANO

### RESTAURATION DE PIANOS

Atelier de restauration,  
de piano acoustique :  
accord, vente,  
restauration...

18, rue de la Molière  
60240 Montagny-en-Vexin  
06 63 84 18 73

[www.lespianosduvexin.fr](http://www.lespianosduvexin.fr)  
[dumas@lespianosduvexin.fr](mailto:dumas@lespianosduvexin.fr)



## LA FÉERAILLEUSE

### CRÉATIONS EN MÉTAL

Dans le jardin, il y a des  
plantes sauvages et  
comestibles, des  
poules, des sculptures...  
Et un sourire pour vous  
accueillir !

1, place de l'Église  
60590 Énencourt-Léage  
06 18 60 59 10

[lafeerailleuse.blogspot.com](http://lafeerailleuse.blogspot.com)  
[claire.lioult@gmail.com](mailto:claire.lioult@gmail.com)



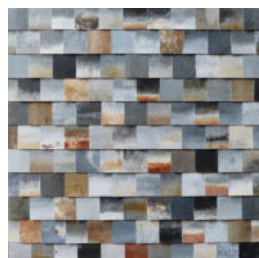
## NATHALIE GIORIA

### ARTISTE PASTELLISTE

Nathalie Gioria produit  
des oeuvres au pastel  
et vous fait découvrir  
ces dernières dans son  
atelier situé dans une  
ancienne école.

6, rue de la Liberté  
60240 Fresnes-L'Eguillon  
06 30 40 26 12

[www.nathaliegioria.com](http://www.nathaliegioria.com)  
[nathaliegioria.b@gmail.com](mailto:nathaliegioria.b@gmail.com)



## PASCAL CATRY

### SCULPTEUR DE ZINC

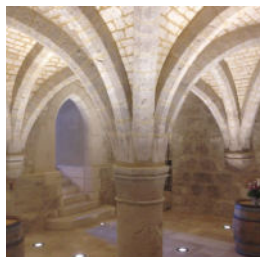
Sculpteur professionnel,  
Pascal travaille avec du  
zinc de récupération et  
vous ouvre son atelier à  
la découverte de ce  
savoir-faire.

9, place de l'Église  
60240 Montjavoult  
03 44 49 23 12

[pascalcatry.jimdo.free.com](http://pascalcatry.jimdo.free.com)  
[catry.pascal@gmail.com](mailto:catry.pascal@gmail.com)



# ARTISANAT



## JMB TAILLE DE PIERRE TAILLEUR DE PIERRE

Création et restauration en pierre : cheminées, piliers, ponts, lavoirs, calvaires, églises...

25, route Nationale  
60240 Fresnes-L'Eguillon  
03 44 08 85 09  
jmbv@mageos.com



## SACMUSSETTE MAROQUINERIE

Isabelle Morelle, créatrice par nature, crée d'élégants sacs. Sur rendez-vous ou portes ouvertes.

608, rue Désiré Prévôté  
60790 La Drenne  
06 80 61 62 89  
www.sacmusette.fr  
isabelle@sacmusette.fr



## ATELIER ANNEL ATELIER DE RESTAURATION

Atelier de restauration et conservation de documents, œuvres d'arts graphiques.

23, rue Pierre Budin  
60240 Chaumont-en-Vexin  
07 69 43 34 27  
www.atelierannel.com  
contact@atelierannel.com



## ATELIER LE PIC VERRE ART DU VERRE

Jacky Gruet, Artisan d'Art. Création d'objets en verre, taille sur cristal, sablage, tous matériaux

6, rue du Bout Lombard  
60240 Courcelles-lès-Gisors  
06 72 96 78 58

*Les artisans de la Destination vous accueillent dans leurs ateliers sur rendez-vous, contactez-les !*



# BOUGEZ AMUSEZ-VOUS



## LES ÉCURIES DE LA POTERIE

Cours, balades, pension

3, rue de Montagny 60540 Bornel  
03 44 08 58 36  
ecuriesdelapoterie@sfr.fr  
www.lesecuriesdelapoterie.ffe.com

## CENTRE ÉQUESTRE DES NONAINS

Cours, compétitions, randonnées

3, rue de la Grange aux Nonains  
Beaugrenier 60240 Montjavoult  
03 44 02 62 34  
cedesnonains@gmail.com  
www.centreequestredesnonains.fr

## HARAS DES ÉTANGS

Cours, promenades et randonnées  
Pension, élevage, coaching

73, rue du château  
60240 Fay-les-Etangs  
06 88 43 99 29  
tison.michel@wanadoo.fr  
harasdesetangs.com

## PONY RÊVE

Cours tous niveaux, compétitions

1, rue Principale 60790 Pouilly  
03 44 08 80 80  
ponyreve@hotmail.com  
www.ponyreve.ffe.com

## SOCIÉTÉ HIPPIQUE DE TRIE-CHÂTEAU

Cours, compétitions, stage, concours,  
dressage

Ferme de la Folie  
60590 Trie-Château  
03 60 29 36 11  
shtriechateau@gmail.com  
www.shtriechateau.fr

## ÉCURIES DE BERTICHÈRES

Cours, promenades et randonnées  
Pension, coaching

Château de Bertichères  
60240 Chaumont-en-Vexin  
03 44 49 00 81  
ecuriesdeberticheres@gmail.com  
www.golf-de-chaumont.com



# BOUGEZ AMUSEZ-VOUS

LA DESTINATION EST ÉGALEMENT RECONNUE POUR SES GOLFS D'EXCEPTION.  
PROFITEZ D'UN CADRE SOMPTUEUX, DE PARCOURS DE QUALITÉ ET D'ENCADREMENT ADAPTÉS À VOS BESOINS.

## GOLF DE REBETZ

Parcours de 18 trous, Practice, stages et initiations

5, chemin de Rebetz 60240 Chaumont-en-Vexin  
03 44 49 15 54 - [www.rebetz.com](http://www.rebetz.com) - [golf@rebetz.com](mailto:golf@rebetz.com)

## GOLF DES TEMPLIERS

Parcours de 18 trous  
Practice, stages et initiations

7, rue de la Commanderie  
60173 Ivry-le-Temple  
03 44 08 73 72  
[contact.templiers@ugolf.eu](mailto:contact.templiers@ugolf.eu)  
[www.jouer.golf/templiers](http://www.jouer.golf/templiers)



## COUNTRY-CLUB

Parcours de 18 trous, Practice  
couvert, stages et initiations

Château de Bertichères  
60240 Chaumont-en-Vexin  
03 44 49 00 81  
[infos@golf-de-chaumont.com](mailto:infos@golf-de-chaumont.com)  
[www.golf-de-chaumont.com](http://www.golf-de-chaumont.com)



DEUX CENTRES AQUATIQUES VOUS ACCUEILLENT POUR VOUS RESSOURCER ET VOUS AMUSER.  
ALORS, JETEZ-VOUS À L'EAU !

## COMPLEXE AQUATIQUE AQUAVEXIN

Bassins ludiques, sportifs, jeux d'eau et  
espace bien-être pour s'amuser et se  
détendre dans les deux Vexin

129, rue Nationale  
60590 Trie-Château  
03 44 22 06 44  
[a.aquavexin@recrea.fr](mailto:a.aquavexin@recrea.fr)  
[www.aquavexin.fr](http://www.aquavexin.fr)



## CENTRE AQUATIQUE AQUOISE

Bassins sportifs et ludiques, jeux  
d'eau, jacuzzi, bassin balnéo et  
pataugeoire pour les tout-petits

2, rue Condorcet  
60110 Méru  
03 44 06 02 60  
[contact@aquoise.fr](mailto:contact@aquoise.fr)  
<https://aquoise.fr>

# BOUGEZ-AMUSEZ-VOUS



## CINÉMA LE DOMINO

Cinéma classé  
Art et Essai  
Nouveautés, films  
en VF et VO

21, rue François Truffaut  
60110 Méru  
03 44 52 36 66  
cinemaledomino.fr



## GO PARK OUTDOOR

7 terrains de paintball  
en extérieur

Grand Alléré  
60119 Hénonville  
01 34 42 68 68  
info@gopark.fr  
gopark.fr

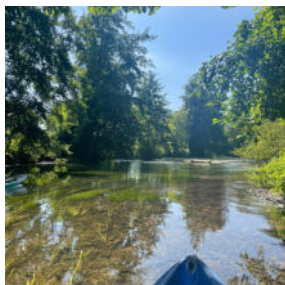


## PARC HÉROUVAL

Nombreuses attractions  
pour  
tous les âges

D915  
60240 Boury-en-Vexin  
02 32 55 33 76  
info@herouval.com  
www.herouval.com

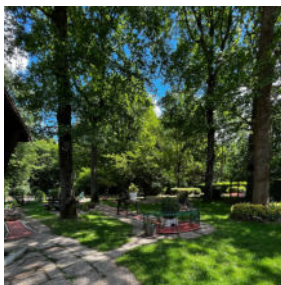
**DANS LE VEXIN EN PAYS DE NACRE, VOS JOURNÉES NE RESSEMBLERONT À AUCUNE AUTRE :  
PARC DE LOISIRS, MINI-GOLF, PAINTBALL, CANOË, PÊCHE, CINÉMA !**



## CANOËPTE

Location de canoës-  
kayaks sur l'Epte et  
dans le PNR du Vexin  
français

Départ de Boury-en-Vexin  
et Saint-Clair-sur-Epte  
06 19 57 52 53  
canoeppte@gmail.com  
www.canoeppte.com



## MINI-GOLF CHEZ JORGE

Mini-Golf 18 trous  
Restaurant sur place

18, Route d'Énencourt  
60590 Trie-Château  
03 44 49 61 99  
restaurant.minigolf@chezjorge.fr  
restaurantminigolfchezjorge.fr



## ENVIE DE PÊCHER ? LE SAUT DU LOUP

Rue Louis Denoual  
60540 Bornel  
03 44 08 46 71  
www.sautduloup.fr

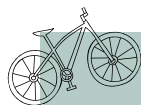
## ÉTANGS DE LAVILLETERTRE

D536  
60240 Lavillettertre  
03 44 49 27 75

# BOUGEZ-AMUSEZ-VOUS

## LE RELAIS DU VEXIN

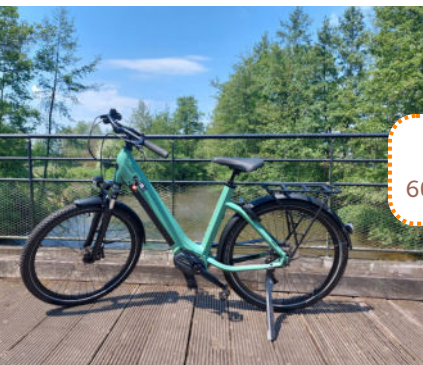
Location et vente de vélos électriques  
Une seule offre, deux adresses :



Hôtel Saint-Nicolas  
17, rue de la République  
60240 Chaumont-en-Vexin

Château de la Folie  
Route de la Folie  
60590 Trie-Château

03 44 49 51 82  
contact@lerelaisduvexin.fr  
www.lerelaisduvexin.fr



## LES FLEURS EN LIBERTÉ LAURE HACHE

Guide nature agréée Qualinat  
Sorties nature, ateliers d'art floral

Le Petit Serans 60240 Serans  
06 88 40 57 09  
fleursenliberte@orange.fr  
www.fleursenliberte.fr



## ESCAPE GAME DU MUSÉE DE LA NACRE

Prêt à embarquer pour un voyage dans le temps  
avec les fantômes du musée ?

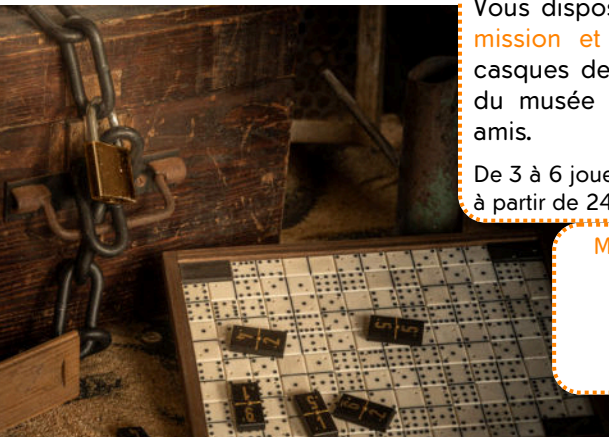
Vous disposez de 60 minutes pour exécuter votre mission et résoudre les énigmes ! À l'aide de casques de réalité virtuelle, parcourez les espaces du musée et relevez le défi en famille ou entre amis.

De 3 à 6 joueurs, accessible dès 10 ans  
à partir de 24€/pers.



Musée de la Nacre et de la Tabletterie  
51, rue Roger Salengro 60110 Méru

03 44 22 61 74  
reservation@musee-nacre.fr  
https://musee-nacre.fr



# PRODUITS DU TERROIR

## VENTE À LA FERME

### FERME DE MESENGUY

Vente de produits locaux bios : viandes, légumes, boissons, produits laitiers, miels, pain...

+ Distributeur automatique

2, rue de Mésenguy - Villotran  
60390 Les Hauts Talican  
06 59 00 12 45  
[www.fermedemesenguy.com](http://www.fermedemesenguy.com)

### AUX BEAUX LÉGUMES

Serge Pingrenon, maraîcher, vous propose des fruits et légumes de saison

290, rue de Lardières  
60570 Laboissière-en-Thelle  
07 71 83 87 82

### EARL POSTOLLE

Production d'endives  
et vente de produits locaux

1, rue Alexandre Mérelle  
60110 Lormaison  
06 32 96 59 07  
[postolle@orange.fr](mailto:postolle@orange.fr)

### LA BERGERIE DU MÉNILLET

Éleveur de brebis laitières  
Yaourts et fromages au lait cru  
Vente de viande d'agneau

10, route de Frouville  
60540 Bornel  
06 29 89 88 92  
[bergeriedumenillet@gmail.com](mailto:bergeriedumenillet@gmail.com)



### LES POTAGERS DE LA COMMANDERIE

Vente directe en circuit court de légumes  
et produits biologiques respectant les  
principes de l'agroécologie et de  
l'agroforesterie

2 rue de la Commanderie  
60173 Ivry-le-Temple  
06 73 01 46 67

### PAPILLES ET CAMOMILLE

Tisanes, aromates, fleurs comestibles et  
sels aux herbes, cueillis à la main

Le Jardin des Partages  
60240 Le Mesnil-Théribus  
06 61 71 37 15  
[valerie@devillaine.fr](mailto:valerie@devillaine.fr)

## LES MARCHÉS

### BORNEL

Place de l'église  
Samedi matin

### MONNEVILLE

Place du Friège  
Dimanche matin

### MÉRU

Place de l'église  
Vendredi et dimanche matin



# PRODUITS DU TERROIR

## MIELS



NOS PRODUCTEURS LOCAUX METTENT DU CŒUR À L'OUVRAGE TOUT AU LONG DE L'ANNÉE  
POUR VOUS PROPOSER DE DÉLICIEUX PRODUITS MADE IN VEXIN - PAYS DE NACRE !



### RUCHER DE LA CLAIÈRE AUX OISEAUX

Grande diversité de miels issus de leurs  
propres ruches

Rue des Iris 60110 Méru  
06 16 93 38 22  
cochetfamily@hotmail.fr

### LE CLOS DES ABEILLES

Large gamme de miels, gelée royale,  
pains d'épices, nougats, bonbons...

14, route de Goupillon  
60119 Neuville-Bosc  
06 41 71 87 39  
leclosdesabeilles@free.fr

### LES BONS MIELS DU VEXIN ET DU MIDI

Miels, gelée royale, pains d'épices  
et autres douceurs dérivées

16, route de Goupillon  
60119 Neuville-Bosc  
06 85 94 25 57  
franck@lesbonsmielsduvexin.fr  
lesbonsmielsduvexin.fr

### BERNARD LELEU, APICULTEUR

Gamme de miels et de produits dérivés

Rue Arsène Sarazin 60240 Parnes  
03 44 49 68 04  
leleubernard55@gmail.com



### MIELLERIE DE LALANDE

Miels, produits de la ruche

2, chemin de Mortefontaine  
60110 Esches

RETROUVEZ  
LES PRODUITS LOCAUX  
ICI



# PRODUITS DU TERROIR

## DISTRIBUTEURS AUTOMATIQUES

### LES JARDINS DE FOSSEUSE

Légumes de saison issus de l'exploitation

63, rue du Vert Galant Fosseuse  
60540 Bornel  
06 08 31 89 00

### FRAISE DES VALLÉES

Produits issus de l'exploitation et de partenaires locaux

Rue du Vert Galant  
Fosseuse 60540 Bornel  
06 08 60 44 60  
covaldi.agri@gmail.com

### FERME DE MESENGUY

Vente de produits locaux bios : viandes, légumes, boissons, produits laitiers, miels, pain...

2, rue de Mésenguy - Villotran  
60390 Les Hauts Talican  
06 59 00 12 45  
www.fermedemesenguy.com

### LE POTAGER DU HAUT CLOCHER

Fruits et légumes de saison cultivés par Camille et des producteurs locaux

Route de Magny  
60240 Hadancourt-le-Haut-Clocher  
lepotagerduhautclocher@gmail.com

### LES FRAISES DE REBETZ

Fruits et légumes de saison produits frais, épicerie fine

Rue d'Énencourt  
60240 Chaumont-en-Vexin  
lesfraisesderebetz@gmail.com  
lesfraisesderebetz.fr

## ÉPICERIES

### CŒUR DE PICARDIE

Boutique de produits et artisans locaux

Carré Ricour - 45, rue de l'Europe  
60149 Saint-Crépin-Ibouvillers  
03 44 02 18 77  
contact@coeurdepicardie.com  
boutique-coeurdepicardie.com

### LA BOUTIQUE DU LAIT

Produits fermiers régionaux

13, rue des 17 Martyrs  
60570 Andeville  
06 12 09 24 51  
ghirardini.corine@gmail.com







# RESTAURANTS

## CUISINE TRADITIONNELLE

### AUX TROIS FLEURS



Cuisine traditionnelle et alsacienne servie dans un cadre chaleureux et entièrement rénové.

Midi - Mardi > Vendredi  
Soir - Vendredi et samedi  
À partir de 18,50 €

1, rue de Fosseuse  
60540 Bornel  
03 44 08 43 70  
[www.aux3fleurs.fr](http://www.aux3fleurs.fr)

### RESTAURANT DU GOLF DE REBETZ

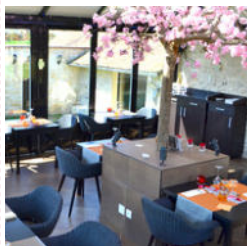


Des produits de saison, locaux et cuisinés généreusement. En fonction du marché, la carte évolue chaque jour.

Midi - Lundi > dimanche  
À partir de 16 €

5, chemin de Rebetz  
60240 Chaumont-en-Vexin  
03 44 49 15 54  
[www.rebetz.com](http://www.rebetz.com)

### LE CLOS DES VIGNES



Profitez d'un cadre magique pour une pause romantique, sous le cerisier en fleur ainsi que l'impressionnante verrière.

Soir - Lundi > dimanche  
À partir de 42 €

13, rue des Vignes  
Le Grand Alléré 60119 Neuville-Bosc  
03 44 22 36 90  
[www.leclosdesvignes.fr](http://www.leclosdesvignes.fr)

### RESTAURANT DU GOLF DES TEMPLIERS

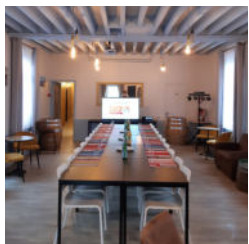


Restaurant situé dans un écrin de verdure, avec vue panoramique sur le golf 18 trous des Templiers.

Midi - Lundi > dimanche  
À partir de 22 €

7, rue de la Commanderie  
60173 Ivry-le-Temple  
03 44 02 74 22  
[www.restaurantdugolfdestempliers.fr/](http://www.restaurantdugolfdestempliers.fr/)

### INSTANT M



Restaurant qui travaille en direct avec les producteurs, vous propose une carte différente chaque semaine.

Midi - Mercredi > dimanche  
Soir - Mercredi > samedi  
À partir de 35 €

1, route de Dangu  
60240 Courcelles-les-Gisors  
07 69 48 52 49

### RESTAURANT DE LA TABLETTERIE



Restaurant chaleureux et cuisine raffinée, l'équipe saura vous faire passer un moment convivial autour de mets de qualité.

Midi - Lundi > dimanche  
Soir - Lundi > samedi  
À partir de 24 €

51 bis, rue Roger Salengro  
60110 Méru  
03 75 15 00 08  
[www.tabletterie.fr](http://www.tabletterie.fr)

# RESTAURANTS

## CUISINE TRADITIONNELLE

### LA TABLE DU VEXIN



En plein cœur de Chaumont-en-Vexin, cuisine traditionnelle à l'ardoise composée de produits locaux. Du vrai fait-maison !

Midi - Lundi > vendredi  
Soir - Lundi > vendredi  
À partir de 16 €

17, rue de la République  
60240 Chaumont-en-Vexin  
03 44 49 56 93

### CHÂTEAU DE BERTICHÈRES

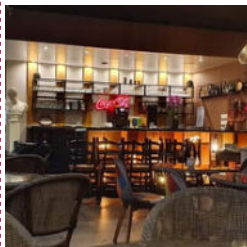


L'équipe du restaurant vous propose toute l'année des menus naturels et gourmands élaborés au fil des saisons.

Midi - Lundi > dimanche  
À partir de 18 €

Country-Club de Chaumont  
60240 Chaumont-en-Vexin  
03 44 49 00 81  
[www.golf-de-chaumont.com](http://www.golf-de-chaumont.com)

### LES JARDINS DE L'UZINE



Restaurant convivial et familial, cuisine traditionnelle avec une carte qui change tous les mois.

Midi - Mardi > dimanche  
Soir - Jeudi > samedi  
À partir de 14,90 €

Rue Louis Denoual  
60540 Bornel  
03 75 41 14 13

### LA TABLE DE FLEURY

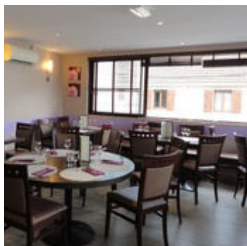


Ce bar-tabac épicerie vous propose chaque semaine des plats et entrées différents dans une authenticité garantie !

Midi - Mardi > samedi  
Café ouvert en journée  
À partir de 17,30 €

117, rue du Moulin  
60240 Fleury  
03 44 49 04 60  
[latabledefleury.blogspot.fr](http://latabledefleury.blogspot.fr)

### LA MARSALA



Cuisine traditionnelle riche en goûts et en authenticité dans une atmosphère épurée et chic. Découvrez le goût du fait maison !

Midi - Mardi > samedi  
Soir - Mardi > samedi  
À partir de 13,90 €

63, rue des Martyrs de la Résistance  
60110 Méru  
03 44 22 12 78

### LE XII CAFÉ



Brasserie en plein cœur de la ville, produits frais. Cadre chaleureux et moderne, terrasse sur cour aux beaux jours.

Midi - Lundi > samedi  
À partir de 19 €

12, avenue Victor Hugo  
60110 Méru  
03 44 45 85 65

# RESTAURANTS

## CUISINE TRADITIONNELLE

### EN PASSANT



Dans un ancien relais de poste du 19e, cuisine traditionnelle agrémentée de quelques spécialités picardes.

Midi - Lundi > dimanche  
Soir - Vendredi + samedi  
À partir de 18 €

Rond-point de Branchu  
60240 Lierville  
03 44 22 18 08  
[www.en-passant.net](http://www.en-passant.net)



### LA TABLE DU SAINT HUBERT



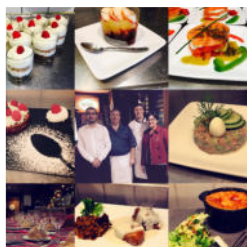
Plats faits maison (blanquette de veau, civet de lièvre...), accueil dans une ambiance chaleureuse et authentique.

Midi - Lundi > dimanche  
Soir - Vendredi + samedi  
À partir de 14,50 €

33, rue de Gournay  
60110 Lormaison  
03 44 52 16 63



### LE BORDEAUX



Cuisine traditionnelle depuis plus de 100 ans, c'est la Brasserie la plus ancienne de la ville !

Midi - Lundi > vendredi  
À partir de 12,90 €

2, place de l'Hôtel de Ville  
60110 Méru  
03 44 22 41 54  
[www.brasserie-le-bordeaux.fr](http://www.brasserie-le-bordeaux.fr)

### LE BISTROT DU COIN



Brasserie rurale avec plats traditionnels faits maison. Terrasse pour profiter du soleil. Vente de produits locaux !

Midi - Lundi > vendredi  
À partir de 11,50 €

2, route de Beauvais  
60390 La Houssoye  
03 44 04 12 51

### LE CAFÉ DES SABLONS



Dans un café de village, Monsieur Jeanroy vous propose un menu simple fait maison. Plat du jour varié et petite brasserie.

Midi - Lundi, mardi, jeudi et vendredi

21, Grande Rue  
60175 Villeneuve-les-Sablons  
03 44 52 07 09

### CHEZ JORGE



Dans ce restaurant, mini-golf atypique, le chef vous propose une cuisine traditionnelle faite maison.

Midi - 01/10>30/04  
sauf dimanche  
01/05>30/09 sauf mardi  
À partir de 17,50 €

18, route d'Enencourt  
Villers-sur-Trie 60590 Trie-Château  
03 44 49 61 99  
[www.restaurantminigolfchezjorge.fr](http://www.restaurantminigolfchezjorge.fr)

# RESTAURANTS

## CUISINE TRADITIONNELLE

### AU RENDEZ-VOUS CAMPAGNARD

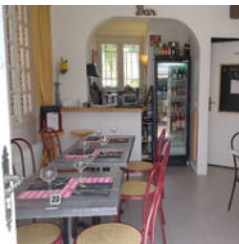


Restaurant de village, viandes grillées au feu de bois accompagnées de frites maison. En un mot, authenticité !

Midi - Jeudi > mardi  
Soir - Samedi  
À partir de 15 €

1, rue du Déluge  
60110 Corbeil-Cerf  
03 44 52 02 40

### CHEZ PAT'



Restaurant traditionnel, cuisine maison travaillée avec des produits locaux. Ambiance conviviale et vue sur le parc du Château.

Midi - Mardi > vendredi  
À partir de 15,90 €

105, rue de Gournay  
60390 La Houssoye  
06 75 02 88 05  
[www.chateaudelahoussoye.fr](http://www.chateaudelahoussoye.fr)

### AU BON ACCUEIL



Ce Bar-brasserie est un endroit convivial, la cuisine franco-portugaise y est généreuse.

Midi - Lundi > vendredi  
À partir de 12 €

16, rue Gambetta  
60540 Bornel  
03 64 19 65 59

### BELLA PIZZA



Sur place ou à emporter, voyagez en Italie et redécouvrez une cuisine simple et savoureuse.

Midi - Mardi > dimanche  
Soir - Mardi > dimanche  
À partir de 9 €

3, rue Pierre Budin  
60240 Chaumont-en-Vexin  
03 44 49 99 52

### LE KINGTON LOUNGE



L'adresse idéale pour savourer des burgers gourmands, des cocktails maison et une cuisine généreuse dans une ambiance conviviale.

Midi - Mardi > samedi  
Soir - Mardi > samedi  
À partir de 16 €

56, rue de l'Hôtel de Ville  
60240 Chaumont-en-Vexin  
06 63 89 39 12  
<https://chaumont.kington.fr>

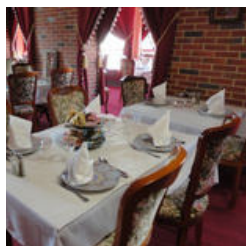


# RESTAURANTS

## CUISINES DU MONDE

### LE PALAIS DE MARRAKECH

CUISINE MAROCAINE



Dans un espace typiquement oriental et chaleureux, le Palais de Marrakech vous propose une cuisine variée !

Midi - Mercredi > lundi  
Soir - Mercredi > lundi  
À partir de 14 €

15, rue Anatole France  
60110 Méru  
03 44 03 13 10

[www.le-palais-de-marrakech.eatbu.com](http://www.le-palais-de-marrakech.eatbu.com)

### ROSE NOIR

CUISINE POLONAISE



Restaurant familial, cuisine traditionnelle française et spécialités polonaises !

Midi - Mardi > dimanche  
À partir de 16,50 €

2, rue Jean Jaurès  
60570 Andeville  
09 87 08 90 68

### LE SAUT DU LOUP

CUISINE ASIATIQUE



Lieu idéal pour se ressourcer et déguster des spécialités asiatiques dans un petit coin de nature verdoyant.

Midi - Mardi > dimanche  
Soir - Mardi > dimanche  
À partir de 23 €

Rue Louis Denoual  
60540 Bornel  
03 44 08 46 71

### CHEZ CARLA

CUISINE PORTUGAISE



Restaurant franco-portugais, soirées à thèmes, possibilité de privatiser le restaurant.

Midi - Mardi > samedi  
Soir - Vendredi + samedi  
À partir de 16,50 €

9, rue Paul Journée  
60240 Chaumont-en-Vexin  
06 58 92 21 44

Retrouvez tous les restaurants ici



# TRAITEURS

## TRAITEUR LE PHENIX

6, rue du Dr Nassif  
60570 Andeville  
07 65 86 80 23  
traiteurlephenix@gmail.com

## VINCENT SYNCIA TRAITEUR

49, rue Camille Pissaro  
60590 Eragny-sur-Epte  
02 32 55 11 67  
vincent.syncia@orange.fr

## CUISINE ITALIENNE PARIS

26, rue de la République  
60240 Chaumont-en-Vexin  
06 59 15 10 70  
contact@cuisineitalienne.paris  
cuisineitalienne.paris

## TRAITEUR AU FIL DES PAPILLES

11, rue du Poirier Vincent  
60240 Boubiers  
06 78 54 10 96  
au\_fil\_des\_papilles@outlook.com  
<https://aufildespapilles.com>

## CHEZ PAT

105, rue de Gournay  
60390 La Houssoye  
06 75 02 88 05  
contact.lahoussoye@gmail.com  
[www.chateaudelahoussoye.fr](http://www.chateaudelahoussoye.fr)

## CHRISTOPHE FOLASTRE TRAITEUR

37, rue Montcel  
60240 Montchevreuil  
03 44 08 58 87  
christophe.folastre@orange.fr  
folastre-traiteur.fr

## LES SAVEURS D'ANDRÉ

3, rue du Puits  
60149 Saint-Crépin-lbouvillers  
07 81 99 79 01  
saveursandre@gmail.com  
les-saveurs-d-  
andre.eatbu.com

## LES GOURMANDISES DE POMMARY

60240 Le Mesnil-Théribus  
06 35 50 56 13  
madamedepommary@gmail.com

## AU P'TIT CLÉMENT

14, rue Charles Boudeville  
60110 Méru  
03 44 45 85 16  
contact@au-ptit-clement.fr  
[www.au-ptit-clement.fr](http://www.au-ptit-clement.fr)

# PAUSE CAFÉ



## AMBLAINVILLE

### LE LONGCHAMP

49, rue Nationale  
03 65 43 30 81

## ANDEVILLE

### ROSE NOIR

2 rue Jean Jaurès  
09 87 08 90 68

## BORNEL

### LA CIVETTE

6, rue du 11 novembre  
03 44 45 99 96

### AU BON ACCUEIL

16, rue Gambetta  
03 64 19 65 59

### LE TROU NORMAND

33, rue du Vert Galant  
Fosseuse  
03 44 22 15 24

## BOUCONVILLERS

### LE CHEVAL BLANC

24, route du Pavé  
03 44 49 15 89

## TRIE-CHÂTEAU

### CHEZ JORGE

18, rue d'Énencourt  
03 44 49 61 99

## CHAUMONT-EN-VEXIN

### LE SAINT-MARTIN

2, rue de la Foulerie  
03 44 49 00 86

## LA HOUSOYE

### LE BISTROT DU COIN

8, rue de la Montagne  
03 44 08 73 39

## MONTCHEVREUIL

### LE CAFÉ DES SPORTS

8, rue de la Montagne  
03 44 08 73 39

## SAINT-CRÉPIN-IBOUVILLERS

### LE SAINT-CRÉPIN

41, rue de l'Europe  
03 44 22 43 57

## VILLENEUVE-LES-SABLONS

### LES SABLONS

21, Grande Rue  
03 44 52 07 09

## LAVILLETERTRE

### CHEZ PÉPONE

4, rue de la Mare  
03 44 45 16 30

## CORBEIL-CERF

### AU RENDEZ-VOUS CAMPAGNARD

1, rue du Déluge  
03 44 52 02 40

## HÉNONVILLE

### LE BISTROT DU CHÂTEAU

11, rue Bamberger  
03 75 41 82 82

## LORMAISON

### LA TABLE DU SAINT- HUBERT

33, rue de Gournay  
03 44 52 16 63

## MÉRU

### LE BALTO

65 bis, rue des Martyrs  
de la Résistance  
03 44 22 30 17

### LE BORDEAUX

2, place de l'Hôtel de  
Ville  
03 44 22 41 54

### LE CELTIC

34, place de l'Hôtel  
de Ville  
03 44 22 30 54

### LE XII CAFÉ

12, avenue Victor  
Hugo  
03 44 45 85 65

## COURCELLES- LES-GISORS

### AU P'TIT COURCELLES

27, rue d'Inval  
02 76 79 99 13

## FLEURY

### LA TABLE DE FLEURY

117, rue du Moulin  
03 44 49 04 60



# RÉCEPTION-MARIAGES

## DOMAINE DE REBETZ



Pousser les portes de Rebetz, dont les origines remontent au 12ème siècle, c'est pénétrer au cœur d'une nature préservée, à 50 mn de Paris.

6 salles  
jusqu'à 200 pers.

5, Chemin de Rebetz  
60240 Chaumont-en-Vexin  
03 44 49 61 31  
info@domainederebetz.com  
www.domainederebetz.com

## CHÂTEAU DE BOURY

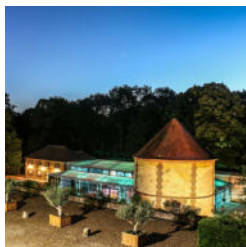


Profitez d'un cadre splendide, au cœur d'un Château du 17e siècle, classé M.H. Cuisine, scène et parc à disposition.

1 salle  
jusqu'à 140 pers.

2, Place du Tilleul  
60240 Boury-en-Vexin  
02 32 55 15 10  
chateauboury@gmail.com  
www.chateauboury.fr

## DOMAINE DE MONTCHEVREUIL



Vos réceptions et événements deviendront inoubliables au cœur d'un espace dépaysant, calme, raffiné et unique en son genre.

6 salles  
jusqu'à 320 pers.

Le Parc de Montchevreuil  
60240 Montchevreuil  
03 44 08 79 57 / 06 89 16 96 18  
contact@domainedemontchevreuil.fr  
www.domainedemontchevreuil.fr

## CENTRE PHILIPPE DE L'ISLE



Sur l'emplacement d'un ancien prieuré jouxtant l'église du XIIe siècle, deux salles de réception dont la principale est dotée d'une scène de 20m2.

2 salles  
jusqu'à 280 pers.

53, rue du Général de Gaulle  
60149 Saint-Crépin-Ibouvillers  
03 44 08 70 09 / 06 98 47 46 25

## CHÂTEAU DE BERTICHÈRES



Plongez dans un lieu enchanteur où la nature s'apaise et où le silence est d'or, idéal pour une véritable parenthèse hors du temps.

7 salles  
jusqu'à 300 pers.

7, Chemin Blanc  
60240 Chaumont-en-Vexin  
03 44 49 00 81  
chateauberticheres@gmail.com  
www.golf-de-chaumont.com

## LE VILLAGE DES TEMPLIERS



Vous êtes accueillis dans un "petit coin de Mongolie". Plusieurs formules disponibles avec ou sans hébergement dans une yourte Mongole.

1 salle  
jusqu'à 15 pers.

Route de la Folie  
60590 Trie-Château  
06 58 90 19 64  
levillagedestempliers@gmail.com  
www.levillagedestempliers.com

# RÉCEPTION-MARIAGES

## CHÂTEAU D'HÉNONVILLE



Ce château de charme du 16<sup>e</sup> siècle vous offre un cadre unique pour vos événements : mariage, anniversaire, soirée de gala...

4 salles  
jusqu'à 300 pers.

36, rue Bamberg  
60119 Hénonville  
06 24 61 74 40  
chateaudhenonville@gmail.com  
www.chateaudhenonville.com

## DOMAINE DE LA MUETTE



Le Domaine de la Muette est constitué d'une demeure de charme, d'un pavillon de chasse au cœur d'un parc de 160 ha.

5 salles  
jusqu'à 250 pers.

35, Route de Beauvais  
60240 Montchevreuil  
06 86 99 00 61  
info@lamuette.com  
www.domaine-de-la-muette.fr

## DOMAINE SAINT-GERMER



La ferme-abbaye de Saint-Germer, éditée au 14<sup>e</sup> siècle dans le Vexin français, allie l'élégance de son patrimoine à la sobriété des équipements modernes.

8 salles  
jusqu'à 180 pers.

4, rue d'Enfer  
60240 Reilly  
06 27 01 32 70  
contact@stgermer.reilly.fr  
www.stgermer.reilly.fr

## CHÂTEAU DE REILLY



Laissez vous séduire par le prestigieux Château de Reilly, sa vue imprenable surplombant le beau village médiéval de Reilly et son joli parc de 12 hectares.

7 salles  
jusqu'à 300 pers.

2, rue du Réveillon  
60240 Reilly  
03 44 49 03 05 / 06 19 76 15 10  
contact@chateau.reilly.fr  
www.chateau.reilly.fr

## CHÂTEAU DE SERANS



Le Château de Serans, au cœur du Vexin français, est composé d'un corps de logis et d'une ferme seigneuriale de toute beauté.

1 salle  
jusqu'à 400 pers.

60, Grande Rue  
60240 Serans  
01 34 78 17 73  
contact@grandchemin.fr  
www.fermedugrandchemin.fr

## LA FERME DU ROY



La Ferme du Roy vous accueille pour vos réceptions, séminaires et événements dans une grande salle de 250 m<sup>2</sup> avec poutres et pierres apparentes.

2 salles  
jusqu'à 140 pers.

4, Grande Rue  
Anserville 60540 Bornel  
03 44 08 43 76  
contact@fermeduroy.com  
www.fermeduroy.com

# RÉCEPTION-MARIAGES

## AUX TROIS FLEURS



Dans le décor délicat et chaleureux du restaurant Aux Trois Fleurs, partagez un moment agréable pour vos réceptions.

2 salles  
jusqu'à 60 pers.

1, rue de Fosseuse  
Anserville 60540 Bornel  
03 44 08 43 70  
contact@aux3fleurs.fr  
www.aux3fleurs.fr

## CHÂTEAU DE LA HOUSOYE



Le château du 18<sup>e</sup> siècle met à votre disposition deux salles. Son parc de 6 ha vous invite à la flânerie et est idéal pour organiser vos activités.

2 salles  
jusqu'à 200 pers.

105, rue de Gournay  
60390 La Houssoye  
06 75 02 88 05 / 06 15 70 71 71  
contact.lahoussoye@gmail.com  
chateaudelahoussoye.fr

## LA MANUFACTURE



Idéalement située à 2 mn de la gare de Méru, la Manufacture a la possibilité de vous accompagner dans vos événements de grande ampleur.

2 salles  
jusqu'à 650 pers.

Rue Aristide Briand  
60110 Méru  
03 44 52 35 10  
services@ville-meru.fr  
www.ville-meru.fr

## DOMAINE DE BOISSY-LE-BOIS



Avec sa grange de 408m<sup>2</sup>, ses vastes étendues de verdure et son parc aux arbres bicentennaires, le Domaine est le cadre idéal pour une expérience inoubliable.

1 salle  
jusqu'à 380 pers.

1, rue de la Mairie - Boissy-le-Bois  
60240 La-Corne-en-Vexin  
06 16 01 24 31  
contact@domainedeboissylebois.fr  
<https://domainedeboissylebois.fr/>

## CHÂTEAUFORM



Châteauform' est un lieu de charme. Une vraie maison de famille exclusivement dédiée à l'accueil de séminaires d'entreprise, tout en conservant l'accueil personnalisé, comme à la maison.

Chemin de la Fontaine  
60119 Neuville-Bosc  
01 30 28 69 69  
contact@chateauform.com  
<https://www.chateauform.com/fr/>

## LE PETIT +

Pour la décoration florale de vos événements, retrouvez les fleuristes sur notre site internet





# VENIR EN GROUPE

## DES OFFRES SUR MESURE



Le service commercialisation de l'Office de tourisme vous conseille et vous propose de multiples formules pour passer une **journée mémorable** au cœur de notre Destination !

Contactez nous :  
03 44 84 40 86  
reservation@tourisme-vexin-nacre.fr

## ON DORT OÙ CHEZ VOUS ? UN HÉBERGEMENT POUR COMPLÉTER LE SÉJOUR...

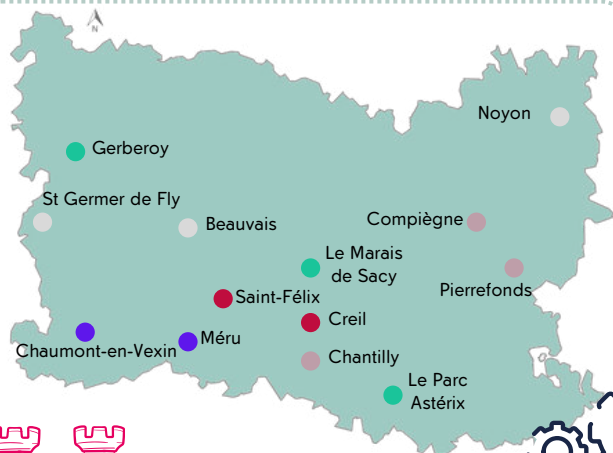


### HÔTELS, GÎTES, CHAMBRES D'HÔTE, CAMPINGS...

Envie de profiter de votre séjour le plus possible ?  
Découvrez tous les types d'hébergements  
sur notre site internet.



# AUTOUR DE NOUS



## OISE, TERRE DE CATHÉDRALES C'EST HAUT, C'EST BEAU :

L'Abbatiale de Saint-Germer-de-Fly  
La Cathédrale de Beauvais  
La Cathédrale de Noyon

## ON EN VEUT ENCORE :

DU BEAU ET DU RIGOLO :

Gerberoy  
Le Marais de Sacy  
Le Parc Astérix

## LES INSOLITES

VOUS AVEZ AIMÉ LE MUSÉE DE LA NACRE ?  
VOUS AIMEREZ :

Le Moulin-Brosserie de Saint-Félix  
La Clouterie Rivière  
La Maison de la Pierre - Creil

## LES CHÂTEAUX

ON KIFFE LES PRINCES ET LES PRINCESSES :

Le Château de Chantilly  
Le Château de Pierrefonds  
La Ville impériale de Compiègne



Toutes  
les informations  
par ici

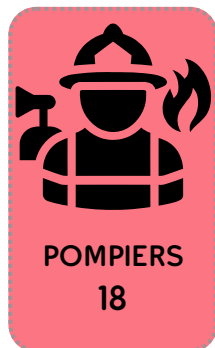
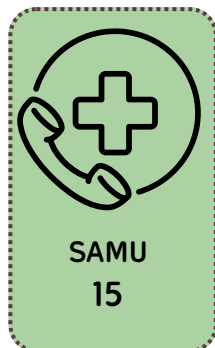


## RÉGIONS VOISINES

C'EST SYMPA AUSSI :  
Auvers-sur-Oise  
Gisors  
Giverny

# INFORMATIONS PRATIQUES

## NUMÉROS D'URGENCE / EMERGENCY NUMBERS



### COM. DE COMMUNES DU VEXIN-THELLE

6, rue Bertinot Juel  
Espace Vexin-Thelle n°5  
60240 Chaumont-en-Vexin  
03 44 49 15 15  
[www.vexinthelle.fr](http://www.vexinthelle.fr)

### COM. DE COMMUNES DES SABLONS

2, rue de Méru  
60175 Villeneuve-les-Sablons  
03 44 22 01 60  
[www.cc-sablons.com](http://www.cc-sablons.com)

Retrouvez ici les coordonnées  
des 58 mairies de la Destination







# GUIDE TOURISTIQUE

## COMMENT VENIR EN VEXIN - PAYS DE NACRE

### EN CAR OU EN VOITURE

Paris : 65 km - 1h  
Amiens : 95 km - 1h00  
Rouen : 100 km - 1h45

### GARES SNCF

TRANSILIE  
Lavilletterre  
Liancourt-Saint-Pierre  
Chaumont-en-Vexin  
Trie-Château

### TER

Bornel  
Esches  
Méru  
Laboissière - Le Déluge



### TRANSPORTS EN COMMUN

Oise Mobilité  
09 70 15 01 50  
[www.oise.mobilite.fr](http://www.oise.mobilite.fr)

### BORNES RECHARGEABLES TAXIS, BUS

Retrouvez toutes les  
informations utiles sur le site  
internet de l'Office de tourisme

### Directeurs de Publication :

**Christian GOUSPY et Loïc TAILLEBREST**

### Conception, réalisation et mise en pages :

**Caroline CHAINEAUD-GUDEFIN,  
Marie BONARD, Valérie BADEAU**

### Cartographie : Mohamed JOUINI

### Crédits photographiques :

Office de tourisme Vexin en Pays de Nacre,  
Communauté de Communes des Sablons, Communauté de Communes du  
Vexin-Thelle, Oise Tourisme, Gîtes de France, Bistrots de pays  
Bruno Beucher, Irwin Leullier, Jean-Baptiste Quillien et Christophe Rannou

Ce guide ne constitue pas un document contractuel. Malgré le soin apporté à son élaboration, des erreurs ou omissions involontaires pourraient subsister et ne sauraient engager son auteur. Tous les renseignements et tarifs sont donnés à titre indicatif sous réserve de modifications éventuelles.

Il est conseillé de contacter directement les prestataires concernés ou l'Office de Tourisme Vexin en Pays de Nacre : [contact@tourisme-vexin-nacre.fr](mailto:contact@tourisme-vexin-nacre.fr)

# RESTONS EN CONTACT



DESTINATION

# VEVIN EN PAYS DE NACRE



## OFFICE DE TOURISME VEVIN EN PAYS DE NACRE

51, rue Roger Salengro  
60110 Méru

03 44 84 40 86

[contact@tourisme-vexin-nacre.fr](mailto:contact@tourisme-vexin-nacre.fr)  
[www.tourisme-vexin-nacre.fr](http://www.tourisme-vexin-nacre.fr)

Ouvert toute l'année :  
du lundi au vendredi  
de 14h à 17h30  
Fermé le mardi

De mai à septembre :  
Ouvert le samedi  
de 14h à 17h30

**SURVEILLEZ L'AGENDA POUR NOUS RETROUVER HORS-LES-MURS  
DANS LA DESTINATION TOUT AU LONG DE L'ANNÉE...**

