

Zoom sur...



Louis Blériot

C'est à peu près à cette hauteur (collège actuel) mais à l'intérieur des terres que le 25 juillet 1909, Louis Blériot, 37 ans, décolla à 4h35 pour atterrir à 5h13 à proximité du Château de Douvres, après un vol de 37 min. pour une distance parcourue estimée à 37 km.

Le Blériot XI était abrité dans la ferme de M. Grignon sous la surveillance de deux mécaniciens : M. Manet et M. Colin.

Numéros utiles et urgences



Météo

3250



Secours
À partir d'un portable

112



Pour ce parcours, une connaissance des heures de marée est utile.

GRAND CALAIS
Terres & Mers



Calais
Côte d'Opale
OFFICE DE TOURISME INTERCOMMUNAL



Office de tourisme Intercommunal Catégorie 1

12 boulevard Clémenceau
62100 CALAIS

03 21 96 62 40

www.calais-cotedopale.com

[f otcalais](https://www.facebook.com/otcalais) [@ CalaisTourisme](https://www.instagram.com/CalaisTourisme)

Les sentiers du

Calaisais



CIRCUIT

B1

Randonnée La Plage,
la Dune, M. Louis
Blériot (Sangatte)



8 KM



2H45

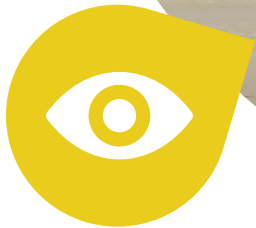


DÉPART

BLÉRIOT-PLAGE

> Place de la République

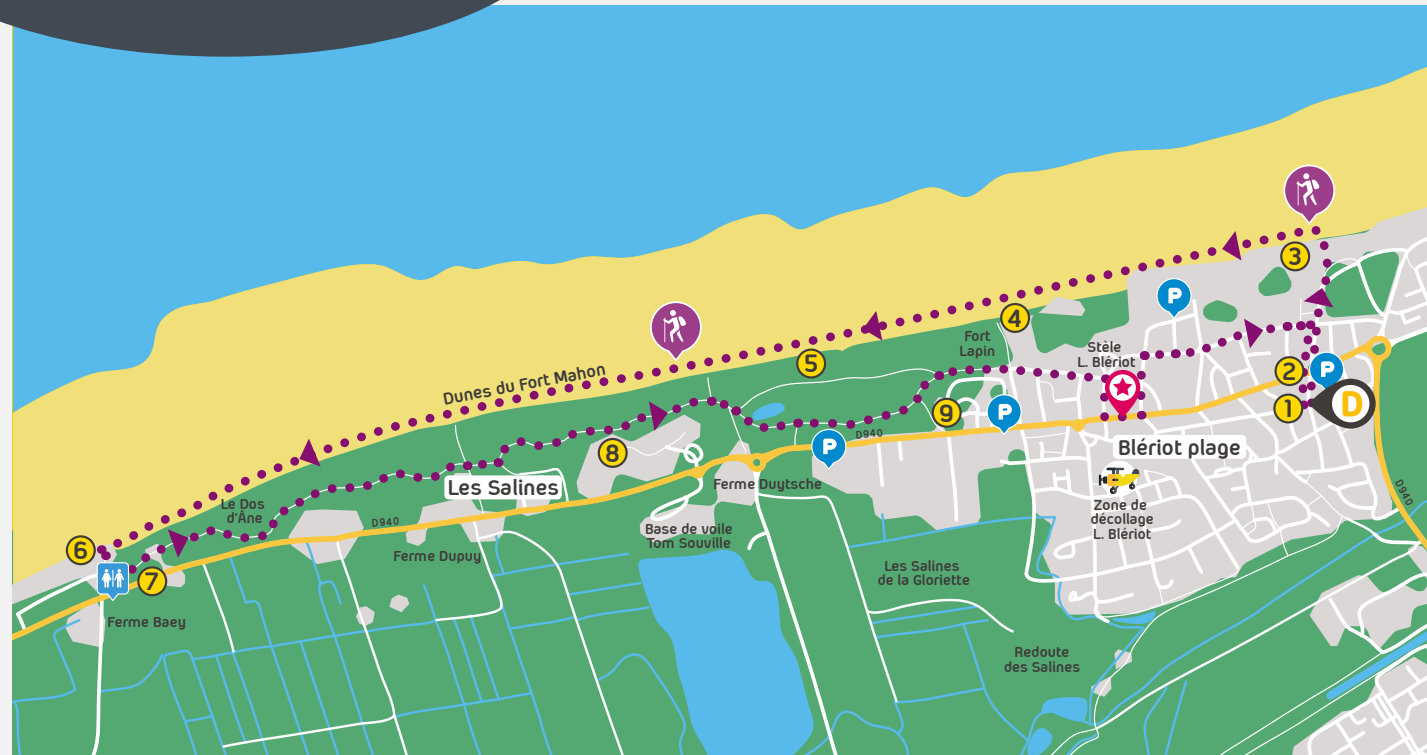
Calais
Côte d'Opale
OFFICE DE TOURISME INTERCOMMUNAL



Les Baraques

L'origine des Baraques remonte au XVII^e siècle. La peste décime la garnison de Calais et le gouverneur ordonne aux soldats malades d'évacuer la ville. Ces derniers trouveront refuge dans des « baraques » se dressant aux pieds des dunes. C'est ici que l'abbé Limoisin créa la Paroisse des Baraques et fit construire une église en bois dont la première « pierre » fut posée en 1860, la bénédiction se déroulant quant à elle en 1863. Cette église baptisée Notre-Dame de la Salette devint, chaque année, en septembre, un lieu de pèlerinage très prisé. Lors des bombardements de la seconde guerre mondiale elle fut malheureusement détruite.

C'est après la mort de Louis Blériot (1^{er} août 1936) que le hameau prendra le nom du célèbre aviateur commémorant ainsi la traversée de la Manche en 1909.



Le départ se fait place de la République ①, longtemps appelée place de l'église. Emprunter l'avenue de la plage sur votre gauche, l'hôtel-restaurant des dunes ②. Avant-guerre se dressait ici-même un couvent, détruit par un bombardement allié le 2 juin 1944. Sur la plage vous prenez à gauche. Longez une rangée de chalets qui permettent aux familles de passer la journée à la plage, à l'abri du vent ③. Vous apercevez une dune plus haute que les autres, sur son sommet se dressait un sémaphore, poste de surveillance des bateaux entrant au port de Calais. Toujours sur votre gauche vous pouvez apercevoir entre les dunes, l'accès au Fort Lapin, ④ les remparts de cette fortification, sont aujourd'hui ensevelis sous le sable, dû à l'engraissement de la dune. Nous longeons le cordon dunaire, connu sous le nom de Fort Mahon ⑤. Véritable protection naturelle contre la mer, les dunes du Fort Mahon (sur un linéaire de rivage de 2 820 m) se sont formées durant le quaternaire. Cette partie de la côte a été rompue (la dernière fois en 1953) et la mer a pu alors pénétrer à l'intérieur des terres. En 1954 a été réalisée la pose de 11 épis de 90 pieux de chêne pour casser la dérive littorale. Accéder à gauche au Sémaphore et à la nouvelle digue sur un linéaire de 2 400 m

vers « la Descenderie » au pied du Blanc Nez ⑥ un feu et un radar renseignent sur le trafic maritime. Au retour vous empruntez le GR du littoral situé au pied du cordon dunaire, ⑦ au travers des argousiers et des oyats. Vous passez derrière le Village Vacances ⑧ puis le camping du Fort Lapin ⑨. Vous pouvez faire un détour par le Fort-Lapin, un ensemble maçonné en murs de briques rouges et jaunes construit en 1862 qui servait à abriter le corps de garde. Vous quittez les Dunes après avoir contourné le lotissement « les Cottages », pour rejoindre la rue Vigier pour accéder à la stèle de Louis Blériot. En descendant vous arrivez à la rue de l'aviation, au fond à droite vous avez le collège où sur cet emplacement avait décollé le Blériot XI. En revenant sur votre gauche, vous passerez devant le hangar de l'ancienne laiterie où avez été rangé le Blériot XI.



Ce parcours débute côté plage, la connaissance des heures de marée est utile.

