



TOURNOI MUSICAL

Bach, Corelli, Marais, Haendel : qui élirez-vous ?
ENSEMBLE LES TIMBRES

L'ensemble Les Timbres vous propose de vous retrouver arbitre le temps d'un concert interactif, où le programme joué est soumis au choix du public ! France, Allemagne, Angleterre et Italie : qui élirez-vous ? Complices des musiciens, préparez-vous à des sommets de virtuosité et d'expressivité !

FIGURES DE STYLE I

6 mai, 19h **Valenciennes**, Le phénix scène nationale



CHUT(es) !

Frasques baroques entre héros et tyrans
LUCILE RICHARDOT & JEAN-LUC HO

Victoire de la musique 2025, la mezzo-soprano Lucile Richardot au timbre troublant et généreux crée un tout nouveau programme en duo avec la complicité virtuose de Jean-Luc Ho au clavecin. Entre extase et ivresse des sentiments, ce programme facétieux explore les airs d'opéra et les cantates avec une grande puissance expressive et dramaturgique.

FIGURES MYTHOLOGIQUES

15 mai, 20h **Maing**, église Saint-Géry



IMITATIONS

Quand la musique se fait peinture
ENSEMBLE LES CURIOSITES

Avec le *stylus phantasticus* qui favorise une grande liberté dans la forme et une créativité propre à chaque instrument, le XVIIe siècle est propice à l'exploration de différentes formes d'expression. Paul Monteiro explore ce répertoire figuraliste où la musique se fait peinture, où la nature chante avec les cordes.

FIGURES DE STYLE I

24 mai, 15h **Saint-Saulve**, Monastère du Carmel



ÉNÉE & DIDON

Deux amants mythiques
ENSEMBLE SCHERZI MUSICALI

Purcell ne fut pas le seul à s'intéresser au destin de Didon : outre son célèbre Dido's Lament, l'ensemble Scherzi Musicali a choisi d'aller piocher dans les meilleures pages de Desmarets, Mazzocchi, Cavalli et Montéclair pour vous raconter l'amour de Didon et Enée et l'adieu déchirant de ces deux figures mythiques.

FIGURES MYTHOLOGIQUES

9 mai, 15h **Condé-sur-l'Escaut**, église ND de Lorette



BACCHANALE BAROQUE

Sacré Bacchus !
ENSEMBLE ARTIFICES

Inséparables alliés, la musique et le vin font chanter le quotidien de l'homme depuis la nuit des temps. L'un et l'autre sont à la fois civilisateurs et libérateurs. Ils exigent maîtrise et apprentissage et provoquent gaîté ou mélancolie, ivresse et exaltation. "Charmant Bacchus, dieu de la liberté, tu nous permets de rire !"

FIGURES MYTHOLOGIQUES

16 mai, 15h **Orsinval**, église Saint-Nicolas
En partenariat avec la CC du Pays de Mormal



"PER LI COGLIONI"

Vivaldi fantasque, virtuose, réjouissant !
ENSEMBLE GLI INCOGNITI

Amandine Beyer et son ensemble fêtent leurs 20 ans à l'occasion des 20 ans du festival ! Et c'est au travers de parfums byzantins, de transes virtuoses, d'anecdotes et jeux d'improvisation que Gli Incogniti propose de découvrir ce à quoi aspire la musique de Vivaldi : bien plus que de simples notes de musique sur une partition !

FIGURES DE STYLE I

24 mai, 18h **Saint-Saulve**, église Saint-Martin



O MISERA D'AMANTE

Rossi et la musique chromatique polyphonique
LA CAMERATA CHROMATICA

À l'occasion de leur premier enregistrement, l'ensemble La Camerata Chromatica met en lumière la singularité chromatique des madrigaux de Michelangelo Rossi, œuvres uniques dans tout le répertoire vocal du XVIIIe siècle européen. Des merveilles polyphoniques !

FIGURES DE STYLE I

9 mai, 18h **Condé-sur-l'Escaut**, église Saint-Wasnon



HARLOU !

La complainte de l'enfant sauvage
ENSEMBLE LA CAPRIOLA

"Harlou ! est un spectacle musical qui mêle écologie et philosophie : une fable où l'être humain et les animaux coexistent dans un monde partagé. Une réflexion poétique et engagée portée par des instruments anciens et des voix émouvantes.

FIGURES MYTHOLOGIQUES

16 mai, 18h **Orsinval**, salle des fêtes
En partenariat avec la CC du Pays de Mormal



PARFUMS

Concert en odorama
ENSEMBLE AGAMEMNON

Voyage sensoriel à travers l'espace et le temps, « Parfums » est un concert olfactif et immersif où la musique baroque italienne rencontre les fragrances les plus fabuleuses. Grâce à des diffuseurs de senteurs synchronisés avec la musique et à des livrets parfumés distribués au public, *Parfums* offre une expérience artistique complète, mêlant histoire, émotion et poésie.

VOUS AVEZ DIT FIGURE ?

30 mai, 15h **Neuville-en-Avesnois**, église Ste-Elisabeth



LE RETOUR DES ANGES

Voyage séraphique dans la musique française
HARMONIA SACRA

Omniprésents dans la Bible, les anges ont été abondamment figurés dans l'art. Liaison entre le ciel et la terre, ils interviennent à des moments décisifs de la vie des hommes dans les Ecritures. Explorant le répertoire méconnu des cantates spirituelles et des petits motets, Harmonia Sacra vous convie à un voyage séraphique dans la musique française.

FIGURES SACRÉES

10 mai, 15h **Pommeroeul**, église Notre-Dame
En partenariat avec la Maison Jonniaux



PASSIONS

Passions françaises, Passions allemandes
ENSEMBLE THÉODORA

L'ensemble Théodora met en miroir cantates sacrées allemandes et leçons de ténèbres françaises pour illustrer le paysage musical de la semaine sainte à l'aube du XVIIIème siècle. Une galerie de figures bibliques et allégoriques de la Passion du Christ.

FIGURES SACRÉES

17 mai, 15h **Quarouble**, église Saint-Antoine



ET C'EST VOTRE MÉTIER ?

Spectacle humoristique musical
ENSEMBLE LA PALATINE

« Et c'est votre métier ? » : cette incontournable phrase de fin de concert décide deux musiciens à dévoiler avec humour la face cachée de leur métier et du monde de la musique baroque... pour le meilleur et pour le pire ! Un spectacle plein de vie et de fantaisie.

VOUS AVEZ DIT FIGURE ?

30 mai, 18h **Neuville-en-Avesnois**, salle des fêtes



LAS TRES MARIÁS

Trois saintes réunies au pied de la croix
ENSEMBLE COMET MUSICKE

Dans l'imaginaire hispano-américain, les trois Marie des Evangiles sont aussi les étoiles formant la ceinture de la constellation d'Orion, le chasseur céleste, et les trois saintes réunies au pied de la croix. L'ensemble Comet Musicke nous entraîne dans une fascinante méditation de ces trois histoires ayant pour anagramme un seul verbe : Aimer.

FIGURES SACRÉES

10 mai, 18h **Pommeroeul**, église Notre-Dame
En partenariat avec la Maison Jonniaux



LA SYMBOLIQUE DES SONS

Tarot musical
ENSEMBLE CET ÉTRANGE ÉCLAT

Tout le monde a déjà eu des cartes à jouer en mains, et leurs figures vous sont familières. Ce programme met du son au royaume des images : soyez de la partie pour voyager dans un véritable tarot musical - un concept original créé pour le festival.

VOUS AVEZ DIT FIGURE ?

17 mai, 18h **Quarouble**, église Saint-Antoine



CLAVECINS MANIA !

5 concerts, 5 instruments
UNE FOLLE JOURNÉE DU CLAVECIN

Explorez les figures de style en même temps que des instruments exceptionnels. Une journée de clôture conviviale et placée sous le signe de la découverte !

10h30 **ET BIEN, DANSEZ MAINTENANT !**
Danses, suites, partitas
Orphée Foucher de la Fuente

11h30 **JE PRÉFÈRE CE QUI ME TOUCHE À CE QUI ME SURPREND**
Portraits, méditations
Esther Mamane



QUATRE (SAISONS)

Duo de danse aux accents baroques (famille)
COMPAGNIE BEAUX-CHAMPS

QUATRES (saisons) aiguise les sensations du corps qui s'éveille à l'écoute musicale. En dialogue vibrant avec les surprises nuances des *Quatre Saisons* d'Antonio Vivaldi, les deux interprètes dévoilent avec malice les savants ornements de la danse baroque autant que les fondamentaux de la danse contemporaine.

FIGURES DE STYLE I

12 mai, 18h30 **Saint-Saulve**, MJC Espace Athena



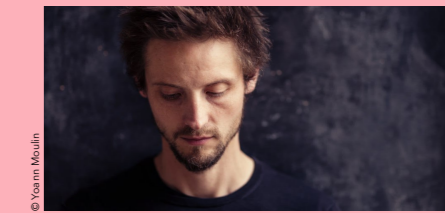
NICANDRO E FILENO

Pastorale de Paolo Lorenzani créée en 1681
ENSEMBLE AD COR

C'est à un objet musical singulier dans le répertoire lyrique du Grand Siècle que nous convie l'Ensemble Ad Cor dirigé du clavecin par Baptiste Guitte. Lorenzani fut en effet l'un des musiciens italiens installé en France les plus importants sous le règne de Louis XIV, mêlant habilement l'art français de la déclamation avec le sens mélodique du chant italien.

FIGURES MYTHOLOGIQUES

23 mai, 18h **Préseau**, église Sainte-Aldegonde



14h **STYLUS ANTIQUUS**
Ricercar, fugue, fantaisie, polyphonie
Tanguy Marot

15h15 **TOUCHER ET SONNER**
Toccatos et sonates
Himawari Honda & Shotaro Komato

16h30 **Y'A PAS QUE LES GOLDBERG !**
L'art de la variation
Yoann Moulin

18h **CONCERT & FÊTE DE CLOTURE BANDE DE HAUTOIS !**
Autour des manuscrits de la collection Philidor
DMA du CRR de Paris

FIGURES DE STYLE I
31 mai, Valenciennes, quartier du musée

EXPOSITIONS

À VOIR DURANT LE FESTIVAL¹



FIGURE(S) EN DIPTYQUE

De la nature des hommes et des choses

HUGO LARUELLE



PORTRAITS D'ARTISTES

Regards photographiques

JEAN-MARC DELTOMBE



VISAGES FESTIVALIERS

Un festival, un voyage, une aventure partagée

ANA LUCIA MONTEZUMA

FESTIVAL EMBAR(O)QUEMENT IMMÉDIAT !

20^e ÉDITION | 20 ANS DE PASSIONS

Depuis 20 ans, le festival invite les publics à plonger avec curiosité dans le répertoire foisonnant de la musique baroque. De concerts en insolites, d'escapades en ateliers participatifs, chaque édition propose une savoureuse itinérance sur le territoire du Hainaut, à la découverte de son patrimoine, avec la complicité d'artistes internationaux et de jeunes talents prometteurs.



Flashez pour la programmation détaillée et la billetterie en ligne

MAI

MER 6	19h	Valenciennes , le phénix	TOURNOI MUSICAL
SAM 9	11h 15h 18h	Condé , médiathèque Le Quai Condé , église Notre-Dame de Lorette Condé , église Saint-Wasnon	Allegoria, figures symboliques ¹ ÉNÉE & DIDON ² O MISERA D'AMANTE
DIM 10	11h 15h 18h	Pommeroeul , Maison Jonniaux Pommeroeul , église Notre-Dame Pommeroeul , église Notre-Dame	Musique, mystique et peinture ¹ LE RETOUR DES ANGES ² LAS TRES MARIAS
MAR 12	18h30	Saint-Saulve , MCJ Espace Athena	QUATRE (SAISONS)
JEU 14	15h 17h 20h	Cambrai , musée Cambrai , en ville Cambrai , cathédrale	FÉNELON ET COUPERIN ¹ Dans les pas de Fénelon ¹ UN VOYAGE RÊVÉ ¹
VEN 15	20h	Maing , église Saint-Géry	CHUT(ES) !
SAM 16	10h 15h 18h	Valenciennes , Hôtel de Barneville Orsinval , église Saint-Nicolas Orsinval , salle des fêtes	Changez de figure, mais avec style ¹ BACCHANALE BAROQUE ² HARLOU !
DIM 17	15h 18h	Quarouble , église Saint-Antoine Quarouble , église Saint-Antoine	PASSIONS ² LA SYMBOLIQUE DES SONS
SAM 23	11h 18h	Valenciennes , médiathèque Préseau , église Sainte-Aldegonde	Trésors d'Archives ¹ NICANDO E FILENO
DIM 24	9h30 15h 18h	Valenciennes , en ville Saint-Saulve , monastère du carmel Saint-Saulve , église Saint-Martin	Rallye Art ! ¹ IMITATIONS ² PER LI COGLIONI
SAM 30	9h30 15h 18h	Valenciennes , Hôtel de Barneville Neuville-en-Avesnois , église Neuville-en-Avesnois , salle des fêtes	À vos portraits ! ¹ PARFUMS ² ET C'EST VOTRE MÉTIER ?
DIM 31	10h30 11h30 14h 15h15 16h30	JOURNÉE « CLAVECINS MANIA ! » Valenciennes , quartier du musée ¹ Valenciennes , quartier du musée ¹ Valenciennes , quartier du musée ¹ Valenciennes , quartier du musée ¹ Valenciennes , quartier du musée ¹	ET BIEN, DANSEZ MAINTENANT JE PRÉFÈRE CE QUI ME TOUCHE STYLUS ANTIQUUS TOUCHER ET SONNER Y'A PAS QUE LES GOLDBERG !
	18h	CONCERT & FÊTE DE CLÔTURE Valenciennes , kiosque du musée	BANDE DE HAUTOIS !

¹ se référer au site internet pour plus d'informations

² **Les Entr'actes** : Profitez de la courte pause entre les deux concerts de l'après-midi pour prendre un verre au village du festival ou chez nos partenaires. À 16h30, chaque "Entr'acte" est l'occasion d'approfondir la thématique du festival en compagnie d'Alain NOLLIER qui vous guidera dans des "figures" insoupçonnées de la musique !

BILLETTERIE

Vous pouvez acheter vos billets :

► sur le **site internet** du festival (7j/7) : www.embarquement.com

► par correspondance ou en passant **dans nos bureaux** (1 rue Emile Durieux à Valenciennes). La billetterie est ouverte à partir du 1er mars 2026, du mardi au vendredi de 14h à 18h.

► **par téléphone +33 (0)7 81 86 94 68**. Le paiement avec votre CB est sécurisé avec le Crédit Mutuel Nord Europe.

► **sur place le jour des concerts** à l'heure indiquée. Dans la limite des places disponibles.

TARIFS

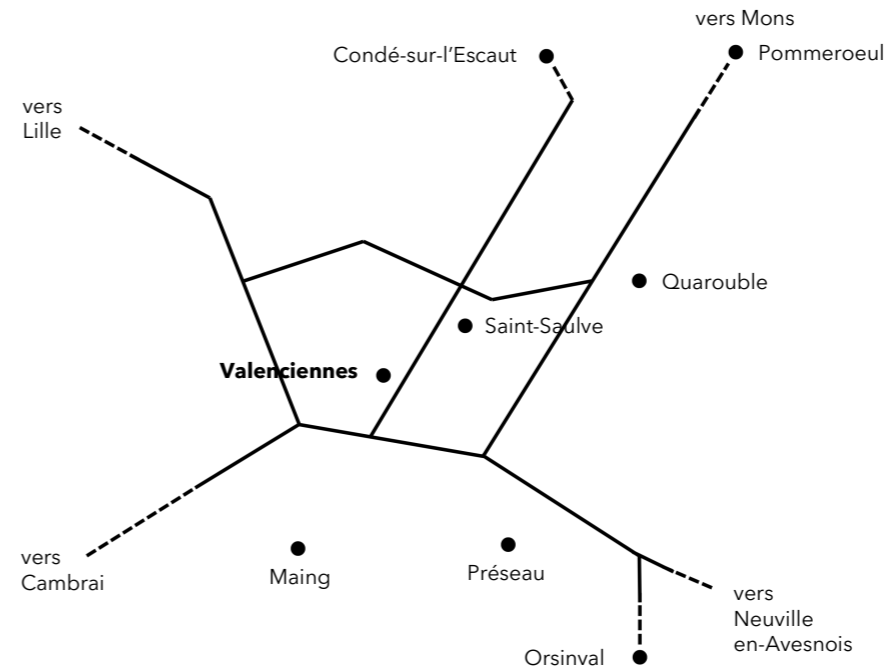
Votre fidélité récompensée

	Plein	Réduit	Fidélité	Solidaire
A	18 €	15 €	10 €	0 €
B	5 €	5 €	5 €	0 €
C	26 €	15 €	10 €	10 €

Tarif réduit | pour détenteurs du Pass&Go de Transvilles, de la carte Pass Pass Hauts-de-France, ou pour les groupes de + 10 personnes.

Tarif Fidélité | pour les membres "Amis passionnés", "Amis bienfaiteurs" et "Amis mécènes" d'Harmonia Sacra ; pour les bénéficiaires de l'offre "Fidélité Abonné"

Tarif Solidaire | pour les moins de 18 ans, les étudiants, les demandeurs d'emploi et bénéficiaires du RSA



ACCÈS

En train : depuis Paris (1h45), depuis Lille (35 min)

En voiture : depuis Paris (2h / 200 km), depuis Bruxelles (1h / 100 km), depuis Lille (40 min / 50 km)

En bus : consultez le site de Transvilles



SÉJOURNER À VALENCIENNES ET DANS LE HAINAUT

Besoin d'un repas, d'un hôtel ou d'une voiture de location ? Une idée de sortie culturelle, un spa pour vous détendre ou un green pour jouer une partie de golf ? Faites confiance à nos partenaires. Ils sont passionnés par leur métier comme nous le sommes de la musique baroque ! Retrouvez-les sur notre site internet.

Valenciennes tourisme et congrès est également à votre disposition.

COVOITURAGE

Organisez votre covoiturage sur le site www.passpasscovoiturage.fr

RENSEIGNEMENTS

+33 (0)7 81 86 94 68
www.embarquement.com

Harmonia Sacra
1, rue Emile Durieux
F-59300 Valenciennes

Association déclarée : W596003059
SIRET : 444 230 965 00030 | APE : 9001Z
Licences : L-R-21-3290 et L-R-21-3292

« Il n'y a rien de plus vrai que l'amitié se réchauffe quand on est dans les mêmes intérêts. » Mme de Sévigné

Depuis 20 éditions, un mois durant, la musique baroque nous réunit et fait converger nos intérêts pour ce répertoire passionnant, pour le patrimoine inédit, pour la découverte d'un territoire, pour les artistes internationaux comme pour les jeunes talents émergents. Vingt ans de visages croisés et d'aventures partagées ont tissé avec le temps de beaux liens d'amitiés entre nous et avec les artistes !

Cette année encore, avec le soutien fidèle de nos partenaires et de nos bénévoles, je vous invite à cultiver votre curiosité et à nourrir votre plaisir en vous laissant surprendre par notre thématique « **FIGURE(S)** » :

ITINÉRAIRE #1 | Figures mythologiques
ITINÉRAIRE #2 | Figures sacrées
ITINÉRAIRE #3 | Figures de style !
ITINÉRAIRE #4 | Vous avez dit figure ?

Quatre itinéraires portés par des figure(s) de musiciens d'aujourd'hui pour nous révéler des figures allégoriques, mystiques, mathématiques, astrologiques, graphiques, rhétoriques... figures de notes, de style, de caractères, d'ornement, de la danse, de cartes à jouer...

Malgré des temps incertains, faisons ensemble bonne figure, et réjouissons-nous de tant de beautés !

Yannick Lemaire, directeur

Le festival est un événement organisé par harmonia



6 AU 31 MAI
HAINAUT-VALENCIENNOIS

FESTIVAL
20^e ÉDITION
2026
BAROQUE MENT
immédiat !

20 ANS
ANNIVERSAIRE
FIGURE(S)